

**EDITAL 01/2026, DE NOTIFICAÇÃO DOS TITULARES DE DOMÍNIO DE
IMÓVEIS, DOS CONFRONTANTES E DEMAIS INTERESSADOS NO
NÚCLEO JARDIM GAÚCHO, EM JUIZ DE FORA**

PREÂMBULO LEGAL

Em conformidade com o disposto no art. 31, § 5º, da Lei Federal nº 13.465/2017, bem como em seu art. 20, § 1º, e com fundamento no art. 9º do Decreto Municipal nº 15.885/2023, além do disposto no Decreto Municipal nº 17.684, de 11 de fevereiro de 2026, que instaurou o procedimento de Regularização Fundiária Urbana de Interesse Social (REURB-S) no núcleo urbano informal denominado "Jardim Gaúcho", torna-se público o presente edital.

DAS DISPOSIÇÕES GERAIS

A Companhia Municipal de Habitação e Inclusão Produtiva – EMCASA, sociedade de economia mista, criada pela Lei Municipal nº 9.152 de 27/08/1987, inscrita no CNPJ sob o nº 23.871.429/0001-50, com sede na Avenida Sete de Setembro, 975, Costa Carvalho, Juiz de Fora, aqui representada pelo Diretor Presidente Raphael Barbosa Rodrigues de Souza, vem por meio deste Edital 01/2026, **NOTIFICAR** a todos os proprietários/posseiros, confrontantes dos imóveis ou eventuais interessados, que o núcleo urbano informal, identificado como “Jardim Gaúcho”, relativo à área urbana situada no bairro Jardim Gaúcho, equivalente a 153.507,40 m² (cento e cinquenta e três mil, quinhentos e sete metros quadrados e quarenta décimos quadrados), no município de Juiz de Fora – MG, conforme mapa anexo, encontra-se em processo de Regularização Fundiária, REURB-S.

O núcleo urbano informal foi demarcado sob responsabilidade de equipe técnica capacitada, por determinação do Contrato nº 01.2025.006, celebrado pela Companhia Municipal de Habitação e Inclusão Produtiva – EMCASA e a Prefeitura Municipal de Juiz



de Fora, em atenção ao que dispõe o art. 12, § 1º, I e II do Decreto Federal nº 9.310/2018, que regulamenta a Lei Federal nº 13.465/2017, trazendo: os números das matrículas ou das transcrições atingidas e a indicação dos proprietários identificados, planta e memorial descritivo da área a ser regularizada contendo as medidas perimetrais, a área total, os confrontantes, as coordenadas georreferenciadas dos vértices definidores de seus limites e a identificação de ocorrência de situações de domínio privado com proprietários não identificados em razão de descrições imprecisas dos registros anteriores, nos termos do §1º do art. 12 do Decreto Federal nº 9.310/2018.

Desta forma, a Companhia Municipal de Habitação e Inclusão Produtiva - EMCASA **convoca a todos os confrontantes de direito não alcançados pela pesquisa fundiária, confrontantes notificados previamente, assim como todos os eventuais interessados, para que se manifestem expressamente o que tem a reclamar, impugnar ou reivindicar em relação aos imóveis alcançados pela demarcação para fins de regularização fundiária de interesse social**, especificados neste edital, cujas características, dimensões e confrontações podem ser identificadas no Memorial Descritivo das Coordenadas Georreferenciadas dos Vértices da Área Demarcada e nos Mapas conforme anexos I, II e III, que seguem ao presente Edital.

DA IMPUGNAÇÃO

As eventuais IMPUGNAÇÕES, contrárias ao objeto deste ato, deverão ser apresentadas no prazo de 30 (trinta) dias, a contar da data de publicação do presente edital, conforme estabelecido no art. 31 da Lei Federal nº 13.465/2017 e art. 9º do Decreto Municipal nº 15.885/2023, **com as devidas justificativas e documentos comprobatórios**, na sede da Companhia Municipal de Habitação e Inclusão Produtiva – EMCASA, situada na Avenida Sete de Setembro, 975, Costa Carvalho, Juiz de Fora.



A ausência de manifestação dentro do prazo legal será interpretada como concordância com o prosseguimento do processo de Regularização Fundiária Urbana – REURB do núcleo mencionado, para evitar lesão aos padrões de desenvolvimento urbano e na defesa dos direitos dos ocupantes, inclusive com a entrega do Certificado de Regularização Fundiária – CRF.

A notificação prevista neste edital fica dispensada para aqueles que tenham anuído expressamente em relação ao processo de Reurb.

DAS DISPOSIÇÕES FINAIS

A Companhia Municipal de Habitação e Inclusão Produtiva – EMCASA, acompanhará todo o processo da REURB, cabendo-lhe também recurso aos eventuais pedidos de impugnação, caso julgue necessário.

Dessa forma, ficam os senhores proprietários/posseiros confrontantes do núcleo urbano identificado como “Jardim Gaúcho”, localizado no bairro Jardim Gaúcho, no município de Juiz de Fora, **NOTIFICADOS** de que, no prazo de 30 (trinta) dias, conforme termos do art. 31 da Lei Federal nº 13.465/2017 e art. 9º do Decreto Municipal nº 15.885/2023, contados a partir da publicação do presente edital poderão apresentar **IMPUGNAÇÃO AO PROCEDIMENTO DE REURB-S**, conforme especificado neste edital.

Este edital entrará em vigor na data de sua publicação.

Raphael Barbosa Rodrigues de Souza

Diretor Presidente - EMCASA



Companhia Municipal de Habitação e Inclusão Produtiva

Avenida Sete de Setembro, 975, Costa Carvalho, Juiz de Fora/MG, CEP: 36070-000 - Tel: (32) 3217-1400



ANEXO I

Tabela 1 – Tabela de Confrontantes

Registro original da área	Transcrição nº 15.786 - 1º Ofício
Confrontantes	Normativa/Matrícula
Rua Doutor José Lanzioti	Lei nº 10.481/2003 ¹
Avenida Pedro Afonso Pinheiro	Lei nº 4.715/1974 ¹
Avenida Engenheiro José Márcio Paschoalino	Lei nº 7.839/1990 ¹
Rua Joaquim Agostinho Moreira	Lei nº 9.636/1999 ¹
Município de Juiz de Fora	Matrícula 78.613 – 1º ofício
CMRV Construtora e Incorporadora LTDA – CNPJ 13.096.543/0001-04	Matrícula 71.288 – 1º ofício
Lar do Caminho – CNPJ 20.451.829/0001-18	Matrícula 10.658 – 1º ofício
Urbaniza Planejamento Desenvolvimento Urbano Juiz de Fora LTDA – CNPJ 04.199.275/0001-57	Matrícula 88.094 – 1º ofício
	Matrícula 88.095 – 1º ofício

¹ Leis municipais que dispõem sobre a denominação dos logradouros confrontantes



ANEXO II

Memorial descritivo com relação de glebas e lotes atingidos pelos confrontantes, conforme matrículas e transcrições encontradas e proprietários identificados

Inicia-se a descrição deste perímetro no vértice Pt0, de coordenadas N 7588758.17 m e E 669459.49 m, Datum SIRGAS 2000 com Meridiano Central -45, localizado a , Código INCRA ; deste, segue confrontando com Rua Doutor José Lanziotti - Lei nº 10.481/2003, com os seguintes azimute plano e distância:104°32'50.94" e 4.13 m; até o vértice Pt1, de coordenadas N 7588757.13 m e E 669463.50 m; deste, segue confrontando com Avenida Pedro Afonso Pinheiro - Lei nº 4.715/1974, com os seguintes azimute plano e distância:140°47'42.61" e 3.88 m; até o vértice Pt2, de coordenadas N 7588754.13 m e E 669465.95 m; deste, segue confrontando com Avenida Pedro Afonso Pinheiro - Lei nº 4.715/1974, com os seguintes azimute plano e distância:163°32'23.91" e 5.41 m; até o vértice Pt3, de coordenadas N 7588748.94 m e E 669467.48 m; deste, segue confrontando com Avenida Pedro Afonso Pinheiro - Lei nº 4.715/1974, com os seguintes azimute plano e distância: 172°18'59.41" e 10.09 m; até o vértice Pt4, de coordenadas N 7588738.94 m e E 669468.83 m; deste, segue confrontando com Avenida Pedro Afonso Pinheiro - Lei nº 4.715/1974, com os seguintes azimute plano e distância:178°41'50.06" e 10.07 m; até o vértice Pt5, de coordenadas N 7588728.88 m e E 669469.06 m; deste, segue confrontando com Avenida Pedro Afonso Pinheiro - Lei nº 4.715/1974, com os seguintes azimute plano e distância: 175°50'49.70" e 9.99 m; até o vértice Pt6, de coordenadas N 7588718.91 m e E 669469.78 m; deste, segue confrontando com Avenida Pedro Afonso Pinheiro - Lei nº 4.715/1974, com os seguintes azimute plano e distância:168°41'25.66" e 6.91 m; até o vértice Pt7, de coordenadas N 7588712.14 m e E 669471.14 m; deste, segue confrontando com Avenida Pedro Afonso Pinheiro - Lei nº 4.715/1974, com os seguintes azimute plano e distância:262°57'15.23" e 0.47 m; até o vértice Pt8, de coordenadas N 7588712.08 m e E 669470.67 m; deste, segue confrontando com Avenida Pedro Afonso Pinheiro - Lei nº 4.715/1974, com os seguintes azimute plano e distância:172°51'59.74" e 3.17 m; até o vértice Pt9, de coordenadas N 7588708.93 m e E 669471.06 m; deste, segue confrontando com Avenida Pedro Afonso Pinheiro - Lei nº 4.715/1974, com os seguintes azimute plano e distância: 166°48'22.61" e 2.74 m; até o vértice Pt10, de coordenadas N 7588706.26 m e E 669471.69 m; deste, segue confrontando com Avenida Pedro Afonso Pinheiro - Lei nº 4.715/1974, com os seguintes azimute plano e distância:168°13'44.48" e 6.84 m; até o vértice Pt11, de coordenadas N 7588699.56 m e E 669473.08 m; deste, segue confrontando com Avenida Pedro Afonso Pinheiro - Lei nº 4.715/1974, com os seguintes azimute plano e distância:167°47'32.13" e 4.37 m; até o vértice Pt12, de coordenadas N 7588695.30 m e E 669474.01 m; deste, segue confrontando com Avenida Pedro Afonso Pinheiro - Lei nº 4.715/1974, com os seguintes azimute plano e distância: 164°32'1.45" e 5.84 m; até o vértice Pt13, de coordenadas N 7588689.67 m e E 669475.56 m; deste, segue confrontando com Avenida Pedro Afonso Pinheiro - Lei nº 4.715/1974, com os seguintes azimute plano e distância: 73°42'34.48" e 0.28 m; até o vértice Pt14, de coordenadas N 7588689.75 m e E 669475.83 m; deste, segue confrontando com Avenida Pedro Afonso Pinheiro - Lei nº 4.715/1974, com os seguintes azimute plano e distância:164°05'2.00" e 9.86 m; até o vértice Pt15, de coordenadas N 7588680.27 m e E 669478.53 m; deste, segue confrontando com Avenida Pedro Afonso Pinheiro - Lei nº 4.715/1974, com os seguintes azimute plano e distância: 159°39'3.26" e 9.80 m; até o vértice Pt16, de coordenadas N 7588671.08 m e E 669481.94 m; deste, segue confrontando com Avenida Pedro Afonso Pinheiro - Lei nº 4.715/1974, com os seguintes azimute plano e distância:158°27'52.89" e 10.43 m; até o vértice Pt17, de coordenadas N 7588661.38 m e E 669485.77 m; deste, segue confrontando com Avenida Pedro Afonso Pinheiro - Lei nº 4.715/1974, com os seguintes azimute plano e distância:78°51'4.27" e 0.35 m; até o vértice Pt18, de coordenadas N 7588661.44 m e E 669486.12 m; deste, segue confrontando com Avenida Pedro Afonso Pinheiro - Lei nº 4.715/1974, com os seguintes azimute plano e distância:158°52'36.08" e 5.71 m; até o vértice Pt19, de coordenadas N 7588656.12 m e E 669488.18 m; deste, segue confrontando com Avenida Pedro Afonso Pinheiro - Lei nº 4.715/1974, com os seguintes azimute plano e distância:156°18'51.87" e 3.54 m; até o vértice Pt20, de coordenadas N 7588652.87 m e E 669489.60 m; deste, segue confrontando com Avenida Pedro Afonso Pinheiro - Lei nº 4.715/1974, com os seguintes azimute plano e distância:151°47'21.82" e 4.65 m; até o vértice Pt21, de coordenadas N 7588648.77 m e E 669491.80 m; deste, segue confrontando com Avenida Pedro Afonso Pinheiro - Lei nº 4.715/1974, com os seguintes azimute plano e distância: 154°27'16.71" e 8.69 m; até o vértice Pt22, de coordenadas N 7588640.93 m e E 669495.54 m; deste, segue confrontando com Avenida Pedro Afonso Pinheiro - Lei nº 4.715/1974, com os seguintes azimute plano e distância:156°06'9.40" e 6.03 m; até o vértice Pt23, de coordenadas N 7588635.42 m e E 669497.99 m; deste, segue confrontando com Avenida Pedro Afonso Pinheiro - Lei nº 4.715/1974, com os seguintes azimute plano e distância:158°39'19.29" e 3.61 m; até o vértice Pt24, de coordenadas N 7588632.05 m e E 669499.30 m; deste, segue confrontando com Avenida Pedro Afonso Pinheiro - Lei nº 4.715/1974, com os seguintes azimute plano e distância:152°31'41.73" e 10.20 m; até o vértice Pt25, de coordenadas N 7588623.00 m e E 669504.01 m; deste, segue confrontando com Avenida Pedro Afonso Pinheiro - Lei nº 4.715/1974, com os seguintes azimute plano e distância:101°38'27.13" e 0.71 m; até o vértice Pt26, de coordenadas N 7588622.86 m e E 669504.71 m; deste, segue confrontando com Avenida Pedro Afonso Pinheiro - Lei nº 4.715/1974, com os seguintes azimute plano e distância:155°55'22.13" e 11.41 m; até o vértice Pt27, de coordenadas N 7588612.44 m e E 669509.36 m; deste, segue confrontando com Avenida Pedro Afonso Pinheiro - Lei nº 4.715/1974, com os seguintes azimute plano e distância: 150°51'55.22" e 5.95 m; até o vértice Pt28, de coordenadas N 7588607.24 m e E 669512.26



m; deste, segue confrontando com Avenida Pedro Afonso Pinheiro - Lei nº 4.715/1974, com os seguintes azimute plano e distância: 156°34'5.63" e 5.56 m; até o vértice Pt29, de coordenadas N 7588602.14 m e E 669514.47 m; deste, segue confrontando com Avenida Pedro Afonso Pinheiro - Lei nº 4.715/1974, com os seguintes azimute plano e distância: 248°52'31.01" e 0.37 m; até o vértice Pt30, de coordenadas N 7588602.00 m e E 669514.13 m; deste, segue confrontando com Avenida Pedro Afonso Pinheiro - Lei nº 4.715/1974, com os seguintes azimute plano e distância: 154°49'44.54" e 3.18 m; até o vértice Pt31, de coordenadas N 7588599.12 m e E 669515.48 m; deste, segue confrontando com Avenida Pedro Afonso Pinheiro - Lei nº 4.715/1974, com os seguintes azimute plano e distância: 194°12'24.36" e 0.64 m; até o vértice Pt32, de coordenadas N 7588598.50 m e E 669515.32 m; deste, segue confrontando com Avenida Pedro Afonso Pinheiro - Lei nº 4.715/1974, com os seguintes azimute plano e distância: 154°28'23.32" e 4.27 m; até o vértice Pt33, de coordenadas N 7588594.65 m e E 669517.16 m; deste, segue confrontando com Avenida Pedro Afonso Pinheiro - Lei nº 4.715/1974, com os seguintes azimute plano e distância: 77°58'39.81" e 0.55 m; até o vértice Pt34, de coordenadas N 7588594.76 m e E 669517.70 m; deste, segue confrontando com Avenida Pedro Afonso Pinheiro - Lei nº 4.715/1974, com os seguintes azimute plano e distância: 156°40'45.95" e 8.20 m; até o vértice Pt35, de coordenadas N 7588587.23 m e E 669520.95 m; deste, segue confrontando com Avenida Pedro Afonso Pinheiro - Lei nº 4.715/1974, com os seguintes azimute plano e distância: 158°07'23.37" e 9.99 m; até o vértice Pt36, de coordenadas N 7588577.97 m e E 669524.67 m; deste, segue confrontando com Avenida Pedro Afonso Pinheiro - Lei nº 4.715/1974, com os seguintes azimute plano e distância: 181°39'37.02" e 0.54 m; até o vértice Pt37, de coordenadas N 7588577.42 m e E 669524.65 m; deste, segue confrontando com Avenida Pedro Afonso Pinheiro - Lei nº 4.715/1974, com os seguintes azimute plano e distância: 156°51'38.33" e 6.23 m; até o vértice Pt38, de coordenadas N 7588571.69 m e E 669527.10 m; deste, segue confrontando com Avenida Pedro Afonso Pinheiro - Lei nº 4.715/1974, com os seguintes azimute plano e distância: 157°26'8.01" e 1.14 m; até o vértice Pt39, de coordenadas N 7588570.64 m e E 669527.54 m; deste, segue confrontando com Avenida Pedro Afonso Pinheiro - Lei nº 4.715/1974, com os seguintes azimute plano e distância: 159°10'55.56" e 13.88 m; até o vértice Pt40, de coordenadas N 7588557.66 m e E 669532.48 m; deste, segue confrontando com Avenida Pedro Afonso Pinheiro - Lei nº 4.715/1974, com os seguintes azimute plano e distância: 159°32'37.27" e 7.90 m; até o vértice Pt41, de coordenadas N 7588550.26 m e E 669535.24 m; deste, segue confrontando com Avenida Pedro Afonso Pinheiro - Lei nº 4.715/1974, com os seguintes azimute plano e distância: 270°32'21.55" e 0.94 m; até o vértice Pt42, de coordenadas N 7588550.27 m e E 669534.30 m; deste, segue confrontando com Avenida Pedro Afonso Pinheiro - Lei nº 4.715/1974, com os seguintes azimute plano e distância: 163°12'4.10" e 9.04 m; até o vértice Pt43, de coordenadas N 7588541.62 m e E 669536.91 m; deste, segue confrontando com Avenida Pedro Afonso Pinheiro - Lei nº 4.715/1974, com os seguintes azimute plano e distância: 164°31'49.52" e 6.78 m; até o vértice Pt44, de coordenadas N 7588535.09 m e E 669538.72 m; deste, segue confrontando com Avenida Pedro Afonso Pinheiro - Lei nº 4.715/1974, com os seguintes azimute plano e distância: 166°42'46.73" e 9.39 m; até o vértice Pt45, de coordenadas N 7588525.95 m e E 669540.88 m; deste, segue confrontando com Avenida Pedro Afonso Pinheiro - Lei nº 4.715/1974, com os seguintes azimute plano e distância: 163°15'16.57" e 7.54 m; até o vértice Pt46, de coordenadas N 7588518.73 m e E 669543.05 m; deste, segue confrontando com Avenida Pedro Afonso Pinheiro - Lei nº 4.715/1974, com os seguintes azimute plano e distância: 172°28'47.07" e 9.78 m; até o vértice Pt47, de coordenadas N 7588509.04 m e E 669544.33 m; deste, segue confrontando com Avenida Pedro Afonso Pinheiro - Lei nº 4.715/1974, com os seguintes azimute plano e distância: 87°07'21.85" e 1.28 m; até o vértice Pt48, de coordenadas N 7588509.10 m e E 669545.61 m; deste, segue confrontando com Avenida Pedro Afonso Pinheiro - Lei nº 4.715/1974, com os seguintes azimute plano e distância: 169°05'23.40" e 5.19 m; até o vértice Pt49, de coordenadas N 7588504.00 m e E 669546.59 m; deste, segue confrontando com Avenida Pedro Afonso Pinheiro - Lei nº 4.715/1974, com os seguintes azimute plano e distância: 93°09'19.71" e 0.74 m; até o vértice Pt50, de coordenadas N 7588503.96 m e E 669547.32 m; deste, segue confrontando com Avenida Pedro Afonso Pinheiro - Lei nº 4.715/1974, com os seguintes azimute plano e distância: 174°34'57.65" e 3.66 m; até o vértice Pt51, de coordenadas N 7588500.32 m e E 669547.67 m; deste, segue confrontando com Avenida Pedro Afonso Pinheiro - Lei nº 4.715/1974, com os seguintes azimute plano e distância: 277°18'20.73" e 1.04 m; até o vértice Pt52, de coordenadas N 7588500.46 m e E 669546.63 m; deste, segue confrontando com Avenida Pedro Afonso Pinheiro - Lei nº 4.715/1974, com os seguintes azimute plano e distância: 175°24'16.71" e 12.26 m; até o vértice Pt53, de coordenadas N 7588488.23 m e E 669547.61 m; deste, segue confrontando com Avenida Pedro Afonso Pinheiro - Lei nº 4.715/1974, com os seguintes azimute plano e distância: 165°33'28.36" e 5.39 m; até o vértice Pt54, de coordenadas N 7588483.01 m e E 669548.96 m; deste, segue confrontando com Avenida Pedro Afonso Pinheiro - Lei nº 4.715/1974, com os seguintes azimute plano e distância: 183°26'0.83" e 18.00 m; até o vértice Pt55, de coordenadas N 7588465.04 m e E 669547.88 m; deste, segue confrontando com Avenida Pedro Afonso Pinheiro - Lei nº 4.715/1974, com os seguintes azimute plano e distância: 185°07'19.39" e 19.77 m; até o vértice Pt56, de coordenadas N 7588445.36 m e E 669546.12 m; deste, segue confrontando com Avenida Pedro Afonso Pinheiro - Lei nº 4.715/1974, com os seguintes azimute plano e distância: 164°54'17.54" e 5.32 m; até o vértice Pt57, de coordenadas N 7588440.22 m e E 669547.50 m; deste, segue confrontando com Avenida Pedro Afonso Pinheiro - Lei nº 4.715/1974, com os seguintes azimute plano e distância: 187°05'54.81" e 12.17 m; até o vértice Pt58, de coordenadas N 7588428.15 m e E 669546.00 m; deste, segue confrontando com Avenida Pedro Afonso Pinheiro - Lei nº 4.715/1974, com os seguintes azimute plano e distância: 183°08'3.11" e 9.79 m; até o vértice Pt59, de coordenadas N 7588418.37 m e E 669545.46 m; deste, segue confrontando com Avenida Pedro Afonso Pinheiro - Lei nº 4.715/1974, com os seguintes azimute plano e distância: 179°59'52.52" e 11.59 m; até o vértice Pt60, de coordenadas N 7588406.78 m e E 669545.46 m; deste, segue confrontando com Avenida Pedro Afonso Pinheiro - Lei nº 4.715/1974, com os seguintes azimute plano e distância: 179°40'28.02" e 9.37 m; até o vértice Pt61, de coordenadas N 7588397.41 m e E 669545.52 m;



deste, segue confrontando com Avenida Pedro Afonso Pinheiro - Lei nº 4.715/1974, com os seguintes azimute plano e distância:163°02'8.67" e 10.27 m; até o vértice Pt62, de coordenadas N 7588387.59 m e E 669548.51 m; deste, segue confrontando com Avenida Pedro Afonso Pinheiro - Lei nº 4.715/1974, com os seguintes azimute plano e distância:147°52'40.23" e 4.42 m; até o vértice Pt63, de coordenadas N 7588383.85 m e E 669550.86 m; deste, segue confrontando com Avenida Pedro Afonso Pinheiro - Lei nº 4.715/1974, com os seguintes azimute plano e distância:163°35'26.78" e 8.46 m; até o vértice Pt64, de coordenadas N 7588375.74 m e E 669553.25 m; deste, segue confrontando com Avenida Pedro Afonso Pinheiro - Lei nº 4.715/1974, com os seguintes azimute plano e distância:253°59'19.12" e 1.59 m; até o vértice Pt65, de coordenadas N 7588375.30 m e E 669551.72 m; deste, segue confrontando com Avenida Pedro Afonso Pinheiro - Lei nº 4.715/1974, com os seguintes azimute plano e distância:161°42'50.27" e 10.36 m; até o vértice Pt66, de coordenadas N 7588365.46 m e E 669554.97 m; deste, segue confrontando com Avenida Pedro Afonso Pinheiro - Lei nº 4.715/1974, com os seguintes azimute plano e distância:166°10'38.15" e 11.13 m; até o vértice Pt67, de coordenadas N 7588354.65 m e E 669557.63 m; deste, segue confrontando com Lar do Caminho - CNPJ: 20.451.829/0001-18 - Matrícula 10.658 - 1º Ofício, com os seguintes azimute plano e distância:255°30'35.46" e 35.66 m; até o vértice Pt68, de coordenadas N 7588345.73 m e E 669523.11 m; deste, segue confrontando com Lar do Caminho - CNPJ: 20.451.829/0001-18 - Matrícula 10.658 - 1º Ofício, com os seguintes azimute plano e distância:255°29'32.96" e 19.04 m; até o vértice Pt69, de coordenadas N 7588340.96 m e E 669504.67 m; deste, segue confrontando com Lar do Caminho - CNPJ: 20.451.829/0001-18 - Matrícula 10.658 - 1º Ofício, com os seguintes azimute plano e distância:258°27'18.83" e 7.43 m; até o vértice Pt70, de coordenadas N 7588339.47 m e E 669497.40 m; deste, segue confrontando com Lar do Caminho - CNPJ: 20.451.829/0001-18 - Matrícula 10.658 - 1º Ofício, com os seguintes azimute plano e distância:214°29'52.11" e 3.30 m; até o vértice Pt71, de coordenadas N 7588336.75 m e E 669495.53 m; deste, segue confrontando com Lar do Caminho - CNPJ: 20.451.829/0001-18 - Matrícula 10.658 - 1º Ofício, com os seguintes azimute plano e distância:214°02'24.01" e 5.12 m; até o vértice Pt72, de coordenadas N 7588332.51 m e E 669492.66 m; deste, segue confrontando com Lar do Caminho - CNPJ: 20.451.829/0001-18 - Matrícula 10.658 - 1º Ofício, com os seguintes azimute plano e distância:216°07'41.32" e 9.94 m; até o vértice Pt73, de coordenadas N 7588324.48 m e E 669486.81 m; deste, segue confrontando com Lar do Caminho - CNPJ: 20.451.829/0001-18 - Matrícula 10.658 - 1º Ofício, com os seguintes azimute plano e distância:213°53'38.70" e 15.30 m; até o vértice Pt74, de coordenadas N 7588311.78 m e E 669478.27 m; deste, segue confrontando com Lar do Caminho - CNPJ: 20.451.829/0001-18 - Matrícula 10.658 - 1º Ofício, com os seguintes azimute plano e distância:213°12'11.73" e 10.09 m; até o vértice Pt75, de coordenadas N 7588303.34 m e E 669472.75 m; deste, segue confrontando com Lar do Caminho - CNPJ: 20.451.829/0001-18 - Matrícula 10.658 - 1º Ofício, com os seguintes azimute plano e distância:213°42'21.26" e 10.17 m; até o vértice Pt76, de coordenadas N 7588294.88 m e E 669467.10 m; deste, segue confrontando com Lar do Caminho - CNPJ: 20.451.829/0001-18 - Matrícula 10.658 - 1º Ofício, com os seguintes azimute plano e distância:121°42'52.72" e 0.14 m; até o vértice Pt77, de coordenadas N 7588294.81 m e E 669467.22 m; deste, segue confrontando com Lar do Caminho - CNPJ: 20.451.829/0001-18 - Matrícula 10.658 - 1º Ofício, com os seguintes azimute plano e distância:211°55'26.46" e 9.86 m; até o vértice Pt78, de coordenadas N 7588286.44 m e E 669462.01 m; deste, segue confrontando com Lar do Caminho - CNPJ: 20.451.829/0001-18 - Matrícula N 10.658 - 1º Ofício, com os seguintes azimute plano e distância:211°32'19.02" e 10.78 m; até o vértice Pt79, de coordenadas N 7588277.25 m e E 669456.37 m; deste, segue confrontando com Lar do Caminho - CNPJ: 20.451.829/0001-18 - Matrícula 10.658 - 1º Ofício, com os seguintes azimute plano e distância:124°26'47.47" e 1.17 m; até o vértice Pt80, de coordenadas N 7588276.59 m e E 669457.33 m; deste, segue confrontando com Lar do Caminho - CNPJ: 20.451.829/0001-18 - Matrícula 10.658 - 1º Ofício, com os seguintes azimute plano e distância:212°06'34.98" e 9.10 m; até o vértice Pt81, de coordenadas N 7588268.88 m e E 669452.50 m; deste, segue confrontando com Lar do Caminho - CNPJ: 20.451.829/0001-18 - Matrícula 10.658 - 1º Ofício, com os seguintes azimute plano e distância:211°24'15.96" e 9.57 m; até o vértice Pt82, de coordenadas N 7588260.71 m e E 669447.51 m; deste, segue confrontando com Lar do Caminho - CNPJ: 20.451.829/0001-18 - Matrícula 10.658 - 1º Ofício, com os seguintes azimute plano e distância:211°52'3.26" e 9.09 m; até o vértice Pt83, de coordenadas N 7588252.98 m e E 669442.71 m; deste, segue confrontando com Lar do Caminho - CNPJ: 20.451.829/0001-18 - Matrícula 10.658 - 1º Ofício, com os seguintes azimute plano e distância:212°11'38.17" e 11.44 m; até o vértice Pt84, de coordenadas N 7588243.30 m e E 669436.61 m; deste, segue confrontando com Lar do Caminho - CNPJ: 20.451.829/0001-18 - Matrícula 10.658 - 1º Ofício, com os seguintes azimute plano e distância:212°14'45.21" e 9.89 m; até o vértice Pt85, de coordenadas N 7588234.94 m e E 669431.33 m; deste, segue confrontando com Lar do Caminho - CNPJ: 20.451.829/0001-18 - Matrícula 10.658 - 1º Ofício, com os seguintes azimute plano e distância:212°22'21.69" e 9.56 m; até o vértice Pt86, de coordenadas N 7588226.86 m e E 669426.21 m; deste, segue confrontando com Lar do Caminho - CNPJ: 20.451.829/0001-18 - Matrícula 10.658 - 1º Ofício, com os seguintes azimute plano e distância:213°54'26.35" e 10.36 m; até o vértice Pt87, de coordenadas N 7588218.26 m e E 669420.43 m; deste, segue confrontando com Lar do Caminho - CNPJ: 20.451.829/0001-18 - Matrícula 10.658 - 1º Ofício, com os seguintes azimute plano e distância:213°47'48.80" e 9.25 m; até o vértice Pt88, de coordenadas N 7588210.58 m e E 669415.29 m; deste, segue confrontando com Lar do Caminho - CNPJ: 20.451.829/0001-18 - Matrícula 10.658 - 1º Ofício, com os seguintes azimute plano e distância:213°18'56.06" e 10.22 m; até o vértice Pt89, de coordenadas N 7588202.04 m e E 669409.68 m; deste, segue confrontando com Lar do Caminho - CNPJ: 20.451.829/0001-18 - Matrícula 10.658 - 1º Ofício, com os seguintes azimute plano e distância:212°43'9.28" e 10.46 m; até o vértice Pt90, de coordenadas N 7588193.24 m e E 669404.02 m; deste, segue confrontando com Lar do Caminho - CNPJ: 20.451.829/0001-18 - Matrícula 10.658 - 1º Ofício, com os seguintes azimute plano e distância:212°11'48.06" e 9.95 m; até o vértice Pt91, de coordenadas N 7588184.82 m e E 669398.72 m;





deste, segue confrontando com Lar do Caminho - CNPJ: 20.451.829/0001-18 - Matrícula 10.658 - 1º Ofício, com os seguintes azimute plano e distância:212°26'21.86" e 11.57 m; até o vértice Pt92, de coordenadas N 7588175.05 m e E 669392.52 m; deste, segue confrontando com Lar do Caminho - CNPJ: 20.451.829/0001-18 - Matrícula 10.658 - 1º Ofício, com os seguintes azimute plano e distância:308°23'10.52" e 1.14 m; até o vértice Pt93, de coordenadas N 7588175.76 m e E 669391.62 m; deste, segue confrontando com Lar do Caminho - CNPJ: 20.451.829/0001-18 - Matrícula 10.658 - 1º Ofício, com os seguintes azimute plano e distância:213°25'18.93" e 10.69 m; até o vértice Pt94, de coordenadas N 7588166.84 m e E 669385.73 m; deste, segue confrontando com Lar do Caminho - CNPJ: 20.451.829/0001-18 - Matrícula 10.658 - 1º Ofício, com os seguintes azimute plano e distância:210°52'18.12" e 10.97 m; até o vértice Pt95, de coordenadas N 7588157.43 m e E 669380.11 m; deste, segue confrontando com Lar do Caminho - CNPJ: 20.451.829/0001-18 - Matrícula 10.658 - 1º Ofício, com os seguintes azimute plano e distância:123°18'47.12" e 0.91 m; até o vértice Pt96, de coordenadas N 7588156.93 m e E 669380.86 m; deste, segue confrontando com Lar do Caminho - CNPJ: 20.451.829/0001-18 - Matrícula 10.658 - 1º Ofício, com os seguintes azimute plano e distância:209°18'34.32" e 9.30 m; até o vértice Pt97, de coordenadas N 7588148.82 m e E 669376.31 m; deste, segue confrontando com Lar do Caminho - CNPJ: 20.451.829/0001-18 - Matrícula 10.658 - 1º Ofício, com os seguintes azimute plano e distância:210°23'43.99" e 4.84 m; até o vértice Pt98, de coordenadas N 7588144.65 m e E 669373.86 m; deste, segue confrontando com Lar do Caminho - CNPJ: 20.451.829/0001-18 - Matrícula 10.658 - 1º Ofício, com os seguintes azimute plano e distância:224°18'44.94" e 2.75 m; até o vértice Pt99, de coordenadas N 7588142.68 m e E 669371.94 m; deste, segue confrontando com Lar do Caminho - CNPJ: 20.451.829/0001-18 - Matrícula 10.658 - 1º Ofício, com os seguintes azimute plano e distância:111°08'4.30" e 33.71 m; até o vértice Pt100, de coordenadas N 7588130.53 m e E 669403.39 m; deste, segue confrontando com Lar do Caminho - CNPJ: 20.451.829/0001-18 - Matrícula 10.658 - 1º Ofício, com os seguintes azimute plano e distância:63°06'18.11" e 7.48 m; até o vértice Pt101, de coordenadas N 7588133.91 m e E 669410.06 m; deste, segue confrontando com Lar do Caminho - CNPJ: 20.451.829/0001-18 - Matrícula 10.658 - 1º Ofício, com os seguintes azimute plano e distância:52°28'31.99" e 7.69 m; até o vértice Pt102, de coordenadas N 7588138.59 m e E 669416.15 m; deste, segue confrontando com Lar do Caminho - CNPJ: 20.451.829/0001-18 - Matrícula 10.658 - 1º Ofício, com os seguintes azimute plano e distância:319°41'41.69" e 2.28 m; até o vértice Pt103, de coordenadas N 7588140.33 m e E 669414.68 m; deste, segue confrontando com Lar do Caminho - CNPJ: 20.451.829/0001-18 - Matrícula 10.658 - 1º Ofício, com os seguintes azimute plano e distância:47°32'41.30" e 1.98 m; até o vértice Pt104, de coordenadas N 7588141.67 m e E 669416.14 m; deste, segue confrontando com Lar do Caminho - CNPJ: 20.451.829/0001-18 - Matrícula 10.658 - 1º Ofício, com os seguintes azimute plano e distância:139°03'48.12" e 2.02 m; até o vértice Pt105, de coordenadas N 7588140.15 m e E 669417.46 m; deste, segue confrontando com Lar do Caminho - CNPJ: 20.451.829/0001-18 - Matrícula 10.658 - 1º Ofício, com os seguintes azimute plano e distância:51°57'10.65" e 7.94 m; até o vértice Pt106, de coordenadas N 7588145.04 m e E 669423.71 m; deste, segue confrontando com Lar do Caminho - CNPJ: 20.451.829/0001-18 - Matrícula 10.658 - 1º Ofício, com os seguintes azimute plano e distância:318°41'28.99" e 0.34 m; até o vértice Pt107, de coordenadas N 7588145.30 m e E 669423.49 m; deste, segue confrontando com Lar do Caminho - CNPJ: 20.451.829/0001-18 - Matrícula 10.658 - 1º Ofício, com os seguintes azimute plano e distância:42°43'42.83" e 9.84 m; até o vértice Pt108, de coordenadas N 7588152.53 m e E 669430.17 m; deste, segue confrontando com Lar do Caminho - CNPJ: 20.451.829/0001-18 - Matrícula 10.658 - 1º Ofício, com os seguintes azimute plano e distância:44°10'4.31" e 10.02 m; até o vértice Pt109, de coordenadas N 7588159.72 m e E 669437.15 m; deste, segue confrontando com Lar do Caminho - CNPJ: 20.451.829/0001-18 - Matrícula 10.658 - 1º Ofício, com os seguintes azimute plano e distância:313°13'17.93" e 0.32 m; até o vértice Pt110, de coordenadas N 7588159.94 m e E 669436.91 m; deste, segue confrontando com Lar do Caminho - CNPJ: 20.451.829/0001-18 - Matrícula 10.658 - 1º Ofício, com os seguintes azimute plano e distância:44°12'10.52" e 5.30 m; até o vértice Pt111, de coordenadas N 7588163.74 m e E 669440.61 m; deste, segue confrontando com Lar do Caminho - CNPJ: 20.451.829/0001-18 - Matrícula 10.658 - 1º Ofício, com os seguintes azimute plano e distância:45°38'30.38" e 5.09 m; até o vértice Pt112, de coordenadas N 7588167.30 m e E 669444.25 m; deste, segue confrontando com Lar do Caminho - CNPJ: 20.451.829/0001-18 - Matrícula 10.658 - 1º Ofício, com os seguintes azimute plano e distância:47°09'41.25" e 9.84 m; até o vértice Pt113, de coordenadas N 7588173.99 m e E 669451.47 m; deste, segue confrontando com Lar do Caminho - CNPJ: 20.451.829/0001-18 - Matrícula 10.658 - 1º Ofício, com os seguintes azimute plano e distância:137°52'40.26" e 0.37 m; até o vértice Pt114, de coordenadas N 7588173.72 m e E 669451.71 m; deste, segue confrontando com Lar do Caminho - CNPJ: 20.451.829/0001-18 - Matrícula 10.658 - 1º Ofício, com os seguintes azimute plano e distância:47°04'40.25" e 9.70 m; até o vértice Pt115, de coordenadas N 7588180.32 m e E 669458.82 m; deste, segue confrontando com Lar do Caminho - CNPJ: 20.451.829/0001-18 - Matrícula 10.658 - 1º Ofício, com os seguintes azimute plano e distância:45°51'7.33" e 9.97 m; até o vértice Pt116, de coordenadas N 7588187.27 m e E 669465.97 m; deste, segue confrontando com Lar do Caminho - CNPJ: 20.451.829/0001-18 - Matrícula 10.658 - 1º Ofício, com os seguintes azimute plano e distância:133°50'9.29" e 0.36 m; até o vértice Pt117, de coordenadas N 7588187.02 m e E 669466.23 m; deste, segue confrontando com Lar do Caminho - CNPJ: 20.451.829/0001-18 - Matrícula 10.658 - 1º Ofício, com os seguintes azimute plano e distância:42°10'8.45" e 10.60 m; até o vértice Pt118, de coordenadas N 7588194.88 m e E 669473.35 m; deste, segue confrontando com Lar do Caminho - CNPJ: 20.451.829/0001-18 - Matrícula 10.658 - 1º Ofício, com os seguintes azimute plano e distância:42°53'31.11" e 9.95 m; até o vértice Pt119, de coordenadas N 7588202.17 m e E 669480.12 m; deste, segue confrontando com Lar do Caminho - CNPJ: 20.451.829/0001-18 - Matrícula 10.658 - 1º Ofício, com os seguintes azimute plano e distância:132°49'46.12" e 1.02 m; até o vértice Pt120, de coordenadas N 7588201.48 m e E 669480.87 m; deste, segue confrontando com Lar do Caminho - CNPJ: 20.451.829/0001-18 - Matrícula 10.658 - 1º Ofício,





com os seguintes azimute plano e distância:43°52'11.17" e 9.45 m; até o vértice Pt121, de coordenadas N 7588208.29 m e E 669487.42 m; deste, segue confrontando com Lar do Caminho - CNPJ: 20.451.829/0001-18 - Matrícula 10.658 - 1° Ofício, com os seguintes azimute plano e distância:46°18'22.69" e 9.97 m; até o vértice Pt122, de coordenadas N 7588215.18 m e E 669494.63 m; deste, segue confrontando com Lar do Caminho - CNPJ: 20.451.829/0001-18 - Matrícula 10.658 - 1° Ofício, com os seguintes azimute plano e distância:44°16'36.04" e 9.77 m; até o vértice Pt123, de coordenadas N 7588222.17 m e E 669501.45 m; deste, segue confrontando com Lar do Caminho - CNPJ: 20.451.829/0001-18 - Matrícula 10.658 - 1° Ofício, com os seguintes azimute plano e distância:51°11'6.27" e 0.26 m; até o vértice Pt124, de coordenadas N 7588222.33 m e E 669501.65 m; deste, segue confrontando com Lar do Caminho - CNPJ: 20.451.829/0001-18 - Matrícula 10.658 - 1° Ofício, com os seguintes azimute plano e distância:314°16'29.20" e 0.28 m; até o vértice Pt125, de coordenadas N 7588222.53 m e E 669501.45 m; deste, segue confrontando com Lar do Caminho - CNPJ: 20.451.829/0001-18 - Matrícula 10.658 - 1° Ofício, com os seguintes azimute plano e distância:44°49'14.75" e 10.54 m; até o vértice Pt126, de coordenadas N 7588230.00 m e E 669508.87 m; deste, segue confrontando com Lar do Caminho - CNPJ: 20.451.829/0001-18 - Matrícula 10.658 - 1° Ofício, com os seguintes azimute plano e distância:44°28'7.11" e 10.27 m; até o vértice Pt127, de coordenadas N 7588237.33 m e E 669516.07 m; deste, segue confrontando com Lar do Caminho - CNPJ: 20.451.829/0001-18 - Matrícula 10.658 - 1° Ofício, com os seguintes azimute plano e distância:46°05'32.99" e 14.21 m; até o vértice Pt128, de coordenadas N 7588247.19 m e E 669526.31 m; deste, segue confrontando com Lar do Caminho - CNPJ: 20.451.829/0001-18 - Matrícula 10.658 - 1° Ofício, com os seguintes azimute plano e distância:47°09'28.62" e 11.38 m; até o vértice Pt129, de coordenadas N 7588254.93 m e E 669534.65 m; deste, segue confrontando com Lar do Caminho - CNPJ: 20.451.829/0001-18 - Matrícula 10.658 - 1° Ofício, com os seguintes azimute plano e distância:132°11'10.37" e 23.28 m; até o vértice Pt130, de coordenadas N 7588239.29 m e E 669551.90 m; deste, segue confrontando com Avenida Engenheiro José Márcio Paschoalino - Lei 7.839/1990, com os seguintes azimute plano e distância:134°26'31.77" e 9.83 m; até o vértice Pt131, de coordenadas N 7588232.41 m e E 669558.91 m; deste, segue confrontando com Avenida Engenheiro José Márcio Paschoalino - Lei 7.839/1990, com os seguintes azimute plano e distância:44°46'13.53" e 4.61 m; até o vértice Pt132, de coordenadas N 7588235.69 m e E 669562.16 m; deste, segue confrontando com Avenida Engenheiro José Márcio Paschoalino - Lei 7.839/1990, com os seguintes azimute plano e distância:133°37'10.73" e 0.44 m; até o vértice Pt133, de coordenadas N 7588235.38 m e E 669562.48 m; deste, segue confrontando com Avenida Engenheiro José Márcio Paschoalino - Lei 7.839/1990, com os seguintes azimute plano e distância:51°40'35.67" e 10.62 m; até o vértice Pt134, de coordenadas N 7588241.97 m e E 669570.81 m; deste, segue confrontando com Avenida Engenheiro José Márcio Paschoalino - Lei 7.839/1990, com os seguintes azimute plano e distância:312°49'12.88" e 1.53 m; até o vértice Pt135, de coordenadas N 7588243.00 m e E 669569.69 m; deste, segue confrontando com Avenida Engenheiro José Márcio Paschoalino - Lei 7.839/1990, com os seguintes azimute plano e distância:42°19'16.49" e 10.71 m; até o vértice Pt136, de coordenadas N 7588250.92 m e E 669576.90 m; deste, segue confrontando com Avenida Engenheiro José Márcio Paschoalino - Lei 7.839/1990, com os seguintes azimute plano e distância:42°50'3.18" e 12.12 m; até o vértice Pt137, de coordenadas N 7588259.81 m e E 669585.14 m; deste, segue confrontando com Avenida Engenheiro José Márcio Paschoalino - Lei 7.839/1990, com os seguintes azimute plano e distância:45°27'4.10" e 11.39 m; até o vértice Pt138, de coordenadas N 7588267.80 m e E 669593.26 m; deste, segue confrontando com Avenida Engenheiro José Márcio Paschoalino - Lei 7.839/1990, com os seguintes azimute plano e distância:49°02'9.88" e 8.69 m; até o vértice Pt139, de coordenadas N 7588273.50 m e E 669599.82 m; deste, segue confrontando com Avenida Engenheiro José Márcio Paschoalino - Lei 7.839/1990, com os seguintes azimute plano e distância:44°53'9.28" e 12.87 m; até o vértice Pt140, de coordenadas N 7588282.62 m e E 669608.90 m; deste, segue confrontando com Avenida Engenheiro José Márcio Paschoalino - Lei 7.839/1990, com os seguintes azimute plano e distância:44°49'54.13" e 8.80 m; até o vértice Pt141, de coordenadas N 7588288.86 m e E 669615.10 m; deste, segue confrontando com Avenida Engenheiro José Márcio Paschoalino - Lei 7.839/1990, com os seguintes azimute plano e distância:83°52'38.99" e 1.07 m; até o vértice Pt142, de coordenadas N 7588288.97 m e E 669616.16 m; deste, segue confrontando com Avenida Engenheiro José Márcio Paschoalino - Lei 7.839/1990, com os seguintes azimute plano e distância:355°13'43.49" e 2.29 m; até o vértice Pt143, de coordenadas N 7588291.26 m e E 669615.97 m; deste, segue confrontando com Avenida Engenheiro José Márcio Paschoalino - Lei 7.839/1990, com os seguintes azimute plano e distância:57°39'32.14" e 7.44 m; até o vértice Pt144, de coordenadas N 7588295.24 m e E 669622.26 m; deste, segue confrontando com Avenida Pedro Afonso Pinheiro - Lei n° 4.715/1974, com os seguintes azimute plano e distância:125°25'1.40" e 0.81 m; até o vértice Pt145, de coordenadas N 7588294.77 m e E 669622.92 m; deste, segue confrontando com Avenida Pedro Afonso Pinheiro - Lei n° 4.715/1974, com os seguintes azimute plano e distância: 87°01'19.13" e 3.82 m; até o vértice Pt146, de coordenadas N 7588294.96 m e E 669626.73 m; deste, segue confrontando com Avenida Pedro Afonso Pinheiro - Lei n° 4.715/1974, com os seguintes azimute plano e distância: 86°56'2.97" e 11.67 m; até o vértice Pt147, de coordenadas N 7588295.59 m e E 669638.38 m; deste, segue confrontando com Avenida Pedro Afonso Pinheiro - Lei n° 4.715/1974, com os seguintes azimute plano e distância:85°30'43.88" e 17.96 m; até o vértice Pt148, de coordenadas N 7588296.99 m e E 669656.28 m; deste, segue confrontando com Avenida Pedro Afonso Pinheiro - Lei n° 4.715/1974, com os seguintes azimute plano e distância:98°52'50.37" e 1.59 m; até o vértice Pt149, de coordenadas N 7588296.75 m e E 669657.85 m; deste, segue confrontando com Avenida Pedro Afonso Pinheiro - Lei n° 4.715/1974, com os seguintes azimute plano e distância:118°26'34.54" e 1.34 m; até o vértice Pt150, de coordenadas N 7588296.11 m e E 669659.04 m; deste, segue confrontando com Avenida Pedro Afonso Pinheiro - Lei n° 4.715/1974, com os seguintes azimute plano e distância:133°01'30.24" e 1.01 m; até o vértice Pt151, de coordenadas N 7588295.42 m e E 669659.77 m; deste, segue confrontando com Rua Joaquim Agostinho Moreira - Lei n° 9636/1999,





com os seguintes azimute plano e distância:156°22'14.24" e 0.86 m; até o vértice Pt152, de coordenadas N 7588294.63 m e E 669660.12 m; deste, segue confrontando com Rua Joaquim Agostinho Moreira - Lei nº 9636/1999, com os seguintes azimute plano e distância: 177°52'44.05" e 1.33 m; até o vértice Pt153, de coordenadas N 7588293.30 m e E 669660.17 m; deste, segue confrontando com Rua Joaquim Agostinho Moreira - Lei nº 9636/1999, com os seguintes azimute plano e distância:188°37'9.70" e 10.69 m; até o vértice Pt154, de coordenadas N 7588282.74 m e E 669658.57 m; deste, segue confrontando com Rua Joaquim Agostinho Moreira - Lei nº 9636/1999, com os seguintes azimute plano e distância:186°52'31.59" e 12.33 m; até o vértice Pt155, de coordenadas N 7588270.50 m e E 669657.09 m; deste, segue confrontando com Rua Joaquim Agostinho Moreira - Lei nº 9636/1999, com os seguintes azimute plano e distância: 187°37'14.90" e 13.26 m; até o vértice Pt156, de coordenadas N 7588257.36 m e E 669655.33 m; deste, segue confrontando com Rua Joaquim Agostinho Moreira - Lei nº 9636/1999, com os seguintes azimute plano e distância: 189°38'15.99" e 13.58 m; até o vértice Pt157, de coordenadas N 7588243.97 m e E 669653.06 m; deste, segue confrontando com Rua Joaquim Agostinho Moreira - Lei nº 9636/1999, com os seguintes azimute plano e distância: 193°03'25.62" e 11.61 m; até o vértice Pt158, de coordenadas N 7588232.66 m e E 669650.43 m; deste, segue confrontando com Rua Joaquim Agostinho Moreira - Lei nº 9636/1999, com os seguintes azimute plano e distância: 189°18'13.60" e 14.81 m; até o vértice Pt159, de coordenadas N 7588218.04 m e E 669648.04 m; deste, segue confrontando com Rua Joaquim Agostinho Moreira - Lei nº 9636/1999, com os seguintes azimute plano e distância: 100°51'8.97" e 0.73 m; até o vértice Pt160, de coordenadas N 7588217.91 m e E 669648.76 m; deste, segue confrontando com Rua Joaquim Agostinho Moreira - Lei nº 9636/1999, com os seguintes azimute plano e distância:134°38'6.23" e 0.41 m; até o vértice Pt161, de coordenadas N 7588217.62 m e E 669649.06 m; deste, segue confrontando com Rua Joaquim Agostinho Moreira - Lei nº 9636/1999, com os seguintes azimute plano e distância:188°57'37.50" e 6.37 m; até o vértice Pt162, de coordenadas N 7588211.32 m e E 669648.06 m; deste, segue confrontando com Rua Joaquim Agostinho Moreira - Lei nº 9636/1999, com os seguintes azimute plano e distância:278°01'1.54" e 0.53 m; até o vértice Pt163, de coordenadas N 7588211.40 m e E 669647.53 m; deste, segue confrontando com Rua Joaquim Agostinho Moreira - Lei nº 9636/1999, com os seguintes azimute plano e distância:190°11'29.41" e 4.05 m; até o vértice Pt164, de coordenadas N 7588207.41 m e E 669646.82 m; deste, segue confrontando com Rua Joaquim Agostinho Moreira - Lei nº 9636/1999, com os seguintes azimute plano e distância:95°15'28.11" e 1.22 m; até o vértice Pt165, de coordenadas N 7588207.30 m e E 669648.03 m; deste, segue confrontando com Rua Joaquim Agostinho Moreira - Lei nº 9636/1999, com os seguintes azimute plano e distância: 187°58'13.28" e 11.35 m; até o vértice Pt166, de coordenadas N 7588196.06 m e E 669646.46 m; deste, segue confrontando com Rua Joaquim Agostinho Moreira - Lei nº 9636/1999, com os seguintes azimute plano e distância:275°57'42.87" e 1.40 m; até o vértice Pt167, de coordenadas N 7588196.21 m e E 669645.07 m; deste, segue confrontando com Rua Joaquim Agostinho Moreira - Lei nº 9636/1999, com os seguintes azimute plano e distância:186°01'45.04" e 6.68 m; até o vértice Pt168, de coordenadas N 7588189.57 m e E 669644.37 m; deste, segue confrontando com Rua Joaquim Agostinho Moreira - Lei nº 9636/1999, com os seguintes azimute plano e distância: 190°24'33.37" e 5.64 m; até o vértice Pt169, de coordenadas N 7588184.02 m e E 669643.35 m; deste, segue confrontando com Rua Joaquim Agostinho Moreira - Lei nº 9636/1999, com os seguintes azimute plano e distância: 190°07'38.54" e 11.21 m; até o vértice Pt170, de coordenadas N 7588172.98 m e E 669641.38 m; deste, segue confrontando com Rua Joaquim Agostinho Moreira - Lei nº 9636/1999, com os seguintes azimute plano e distância: 187°04'11.15" e 9.22 m; até o vértice Pt171, de coordenadas N 7588163.83 m e E 669640.25 m; deste, segue confrontando com Rua Doutor José Lanziotti - Lei nº 10.481/2003, com os seguintes azimute plano e distância: 280°19'57.72" e 2.70 m; até o vértice Pt172, de coordenadas N 7588164.32 m e E 669637.59 m; deste, segue confrontando com Rua Doutor José Lanziotti - Lei nº 10.481/2003, com os seguintes azimute plano e distância: 186°17'29.20" e 2.83 m; até o vértice Pt173, de coordenadas N 7588161.50 m e E 669637.28 m; deste, segue confrontando com Rua Doutor José Lanziotti - Lei nº 10.481/2003, com os seguintes azimute plano e distância: 235°28'36.76" e 17.40 m; até o vértice Pt174, de coordenadas N 7588151.64 m e E 669622.94 m; deste, segue confrontando com Rua Doutor José Lanziotti - Lei nº 10.481/2003, com os seguintes azimute plano e distância: 233°41'31.92" e 4.19 m; até o vértice Pt175, de coordenadas N 7588149.16 m e E 669619.56 m; deste, segue confrontando com Rua Doutor José Lanziotti - Lei nº 10.481/2003, com os seguintes azimute plano e distância: 229°52'58.08" e 5.09 m; até o vértice Pt176, de coordenadas N 7588145.88 m e E 669615.67 m; deste, segue confrontando com Rua Doutor José Lanziotti - Lei nº 10.481/2003, com os seguintes azimute plano e distância: 228°35'4.60" e 5.69 m; até o vértice Pt177, de coordenadas N 7588142.11 m e E 669611.40 m; deste, segue confrontando com Rua Doutor José Lanziotti - Lei nº 10.481/2003, com os seguintes azimute plano e distância: 223°49'57.74" e 8.40 m; até o vértice Pt178, de coordenadas N 7588136.05 m e E 669605.59 m; deste, segue confrontando com Rua Doutor José Lanziotti - Lei nº 10.481/2003, com os seguintes azimute plano e distância: 169°17'58.26" e 0.62 m; até o vértice Pt179, de coordenadas N 7588135.44 m e E 669605.70 m; deste, segue confrontando com Rua Doutor José Lanziotti - Lei nº 10.481/2003, com os seguintes azimute plano e distância: 223°23'24.44" e 5.00 m; até o vértice Pt180, de coordenadas N 7588131.81 m e E 669602.27 m; deste, segue confrontando com Rua Doutor José Lanziotti - Lei nº 10.481/2003, com os seguintes azimute plano e distância: 224°49'36.85" e 10.36 m; até o vértice Pt181, de coordenadas N 7588124.46 m e E 669594.97 m; deste, segue confrontando com Rua Doutor José Lanziotti - Lei nº 10.481/2003, com os seguintes azimute plano e distância: 221°11'46.41" e 9.69 m; até o vértice Pt182, de coordenadas N 7588117.17 m e E 669588.58 m; deste, segue confrontando com Rua Doutor José Lanziotti - Lei nº 10.481/2003, com os seguintes azimute plano e distância:213°55'36.82" e 1.42 m; até o vértice Pt183, de coordenadas N 7588116.00 m e E 669587.79 m; deste, segue confrontando com Rua Doutor José Lanziotti - Lei nº 10.481/2003, com os seguintes azimute plano e



distância:224°08'16.68" e 9.34 m; até o vértice Pt184, de coordenadas N 7588109.30 m e E 669581.29 m; deste, segue confrontando com Rua Doutor José Lanziotti - Lei nº 10.481/2003, com os seguintes azimute plano e distância:222°51'12.94" e 9.51 m; até o vértice Pt185, de coordenadas N 7588102.33 m e E 669574.83 m; deste, segue confrontando com Rua Doutor José Lanziotti - Lei nº 10.481/2003, com os seguintes azimute plano e distância:219°21'6.31" e 0.95 m; até o vértice Pt186, de coordenadas N 7588101.59 m e E 669574.22 m; deste, segue confrontando com Rua Doutor José Lanziotti - Lei nº 10.481/2003, com os seguintes azimute plano e distância:222°56'8.69" e 12.41 m; até o vértice Pt187, de coordenadas N 7588092.51 m e E 669565.77 m; deste, segue confrontando com Rua Doutor José Lanziotti - Lei nº 10.481/2003, com os seguintes azimute plano e distância:233°44'51.08" e 1.32 m; até o vértice Pt188, de coordenadas N 7588091.73 m e E 669564.70 m; deste, segue confrontando com Rua Doutor José Lanziotti - Lei nº 10.481/2003, com os seguintes azimute plano e distância:223°31'16.65" e 10.28 m; até o vértice Pt189, de coordenadas N 7588084.27 m e E 669557.63 m; deste, segue confrontando com Rua Doutor José Lanziotti - Lei nº 10.481/2003, com os seguintes azimute plano e distância:221°35'54.78" e 10.47 m; até o vértice Pt190, de coordenadas N 7588076.45 m e E 669550.68 m; deste, segue confrontando com Rua Doutor José Lanziotti - Lei nº 10.481/2003, com os seguintes azimute plano e distância:137°51'7.59" e 0.07 m; até o vértice Pt191, de coordenadas N 7588076.39 m e E 669550.73 m; deste, segue confrontando com Rua Doutor José Lanziotti - Lei nº 10.481/2003, com os seguintes azimute plano e distância:228°08'19.98" e 9.67 m; até o vértice Pt192, de coordenadas N 7588069.94 m e E 669543.52 m; deste, segue confrontando com Rua Doutor José Lanziotti - Lei nº 10.481/2003, com os seguintes azimute plano e distância:218°46'43.75" e 9.94 m; até o vértice Pt193, de coordenadas N 7588062.19 m e E 669537.30 m; deste, segue confrontando com Rua Doutor José Lanziotti - Lei nº 10.481/2003, com os seguintes azimute plano e distância:228°33'3.36" e 10.23 m; até o vértice Pt194, de coordenadas N 7588055.42 m e E 669529.64 m; deste, segue confrontando com Rua Doutor José Lanziotti - Lei nº 10.481/2003, com os seguintes azimute plano e distância:320°50'30.82" e 0.61 m; até o vértice Pt195, de coordenadas N 7588055.90 m e E 669529.25 m; deste, segue confrontando com Rua Doutor José Lanziotti - Lei nº 10.481/2003, com os seguintes azimute plano e distância:229°44'32.02" e 4.18 m; até o vértice Pt196, de coordenadas N 7588053.19 m e E 669526.06 m; deste, segue confrontando com Rua Doutor José Lanziotti - Lei nº 10.481/2003, com os seguintes azimute plano e distância:142°56'1.54" e 0.53 m; até o vértice Pt197, de coordenadas N 7588052.77 m e E 669526.38 m; deste, segue confrontando com Rua Doutor José Lanziotti - Lei nº 10.481/2003, com os seguintes azimute plano e distância:223°13'19.04" e 3.77 m; até o vértice Pt198, de coordenadas N 7588050.02 m e E 669523.80 m; deste, segue confrontando com Rua Doutor José Lanziotti - Lei nº 10.481/2003, com os seguintes azimute plano e distância:227°32'29.69" e 8.19 m; até o vértice Pt199, de coordenadas N 7588044.49 m e E 669517.75 m; deste, segue confrontando com Rua Doutor José Lanziotti - Lei nº 10.481/2003, com os seguintes azimute plano e distância:229°33'7.91" e 7.92 m; até o vértice Pt200, de coordenadas N 7588039.35 m e E 669511.73 m; deste, segue confrontando com Rua Doutor José Lanziotti - Lei nº 10.481/2003, com os seguintes azimute plano e distância:229°33'7.91" e 0.21 m; até o vértice Pt201, de coordenadas N 7588039.21 m e E 669511.57 m; deste, segue confrontando com Rua Doutor José Lanziotti - Lei nº 10.481/2003, com os seguintes azimute plano e distância:147°35'35.99" e 0.51 m; até o vértice Pt202, de coordenadas N 7588038.79 m e E 669511.84 m; deste, segue confrontando com Rua Doutor José Lanziotti - Lei nº 10.481/2003, com os seguintes azimute plano e distância:238°11'3.98" e 6.81 m; até o vértice Pt203, de coordenadas N 7588035.20 m e E 669506.05 m; deste, segue confrontando com Rua Doutor José Lanziotti - Lei nº 10.481/2003, com os seguintes azimute plano e distância:244°29'51.73" e 6.65 m; até o vértice Pt204, de coordenadas N 7588032.33 m e E 669500.05 m; deste, segue confrontando com Rua Doutor José Lanziotti - Lei nº 10.481/2003, com os seguintes azimute plano e distância:257°37'33.90" e 5.09 m; até o vértice Pt205, de coordenadas N 7588031.24 m e E 669495.08 m; deste, segue confrontando com Rua Doutor José Lanziotti - Lei nº 10.481/2003, com os seguintes azimute plano e distância:336°02'15.04" e 1.08 m; até o vértice Pt206, de coordenadas N 7588032.23 m e E 669494.64 m; deste, segue confrontando com Rua Doutor José Lanziotti - Lei nº 10.481/2003, com os seguintes azimute plano e distância:275°58'49.89" e 17.47 m; até o vértice Pt207, de coordenadas N 7588034.05 m e E 669477.26 m; deste, segue confrontando com Rua Doutor José Lanziotti - Lei nº 10.481/2003, com os seguintes azimute plano e distância:214°06'9.53" e 0.51 m; até o vértice Pt208, de coordenadas N 7588033.63 m e E 669476.97 m; deste, segue confrontando com Rua Doutor José Lanziotti - Lei nº 10.481/2003, com os seguintes azimute plano e distância:286°05'14.80" e 13.83 m; até o vértice Pt209, de coordenadas N 7588037.46 m e E 669463.69 m; deste, segue confrontando com Rua Doutor José Lanziotti - Lei nº 10.481/2003, com os seguintes azimute plano e distância:283°55'39.24" e 23.63 m; até o vértice Pt210, de coordenadas N 7588043.15 m e E 669440.76 m; deste, segue confrontando com Rua Doutor José Lanziotti - Lei nº 10.481/2003, com os seguintes azimute plano e distância:270°34'28.23" e 12.57 m; até o vértice Pt211, de coordenadas N 7588043.27 m e E 669428.19 m; deste, segue confrontando com Rua Doutor José Lanziotti - Lei nº 10.481/2003, com os seguintes azimute plano e distância:271°03'9.89" e 3.29 m; até o vértice Pt212, de coordenadas N 7588043.33 m e E 669424.90 m; deste, segue confrontando com Rua Doutor José Lanziotti - Lei nº 10.481/2003, com os seguintes azimute plano e distância:271°48'45.19" e 1.18 m; até o vértice Pt213, de coordenadas N 7588043.37 m e E 669423.72 m; deste, segue confrontando com Rua Doutor José Lanziotti - Lei nº 10.481/2003, com os seguintes azimute plano e distância:278°16'59.02" e 1.88 m; até o vértice Pt214, de coordenadas N 7588043.64 m e E 669421.86 m; deste, segue confrontando com Rua Doutor José Lanziotti - Lei nº 10.481/2003, com os seguintes azimute plano e





distância:279°43'41.97" e 8.06 m; até o vértice Pt215, de coordenadas N 7588045.00 m e E 669413.92 m; deste, segue confrontando com Rua Doutor José Lanziotti - Lei nº 10.481/2003, com os seguintes azimute plano e distância:182°10'23.55" e 0.88 m; até o vértice Pt216, de coordenadas N 7588044.12 m e E 669413.89 m; deste, segue confrontando com Rua Doutor José Lanziotti - Lei nº 10.481/2003, com os seguintes azimute plano e distância:275°29'54.96" e 10.86 m; até o vértice Pt217, de coordenadas N 7588045.16 m e E 669403.07 m; deste, segue confrontando com Rua Doutor José Lanziotti - Lei nº 10.481/2003, com os seguintes azimute plano e distância:1°10'37.72" e 0.82 m; até o vértice Pt218, de coordenadas N 7588045.99 m e E 669403.09 m; deste, segue confrontando com Rua Doutor José Lanziotti - Lei nº 10.481/2003, com os seguintes azimute plano e distância:278°28'0.84" e 9.05 m; até o vértice Pt219, de coordenadas N 7588047.32 m e E 669394.14 m; deste, segue confrontando com Rua Doutor José Lanziotti - Lei nº 10.481/2003, com os seguintes azimute plano e distância:281°01'26.53" e 10.51 m; até o vértice Pt220, de coordenadas N 7588049.33 m e E 669383.82 m; deste, segue confrontando com Rua Doutor José Lanziotti - Lei nº 10.481/2003, com os seguintes azimute plano e distância:278°51'48.05" e 9.54 m; até o vértice Pt221, de coordenadas N 7588050.80 m e E 669374.39 m; deste, segue confrontando com Rua Doutor José Lanziotti - Lei nº 10.481/2003, com os seguintes azimute plano e distância:280°28'55.67" e 10.36 m; até o vértice Pt222, de coordenadas N 7588052.68 m e E 669364.21 m; deste, segue confrontando com Rua Doutor José Lanziotti - Lei nº 10.481/2003, com os seguintes azimute plano e distância:278°40'42.26" e 9.89 m; até o vértice Pt223, de coordenadas N 7588054.17 m e E 669354.43 m; deste, segue confrontando com Rua Doutor José Lanziotti - Lei nº 10.481/2003, com os seguintes azimute plano e distância:278°23'26.70" e 1.78 m; até o vértice Pt224, de coordenadas N 7588054.43 m e E 669352.67 m; deste, segue confrontando com Rua Doutor José Lanziotti - Lei nº 10.481/2003, com os seguintes azimute plano e distância:279°16'33.70" e 8.29 m; até o vértice Pt225, de coordenadas N 7588055.77 m e E 669344.49 m; deste, segue confrontando com Rua Doutor José Lanziotti - Lei nº 10.481/2003, com os seguintes azimute plano e distância:278°28'17.15" e 10.09 m; até o vértice Pt226, de coordenadas N 7588057.26 m e E 669334.50 m; deste, segue confrontando com Rua Doutor José Lanziotti - Lei nº 10.481/2003, com os seguintes azimute plano e distância:283°42'50.70" e 11.18 m; até o vértice Pt227, de coordenadas N 7588059.91 m e E 669323.64 m; deste, segue confrontando com Rua Doutor José Lanziotti - Lei nº 10.481/2003, com os seguintes azimute plano e distância:289°09'52.52" e 8.87 m; até o vértice Pt228, de coordenadas N 7588062.82 m e E 669315.26 m; deste, segue confrontando com Rua Doutor José Lanziotti - Lei nº 10.481/2003, com os seguintes azimute plano e distância:296°03'34.16" e 4.36 m; até o vértice Pt229, de coordenadas N 7588064.74 m e E 669311.35 m; deste, segue confrontando com Rua Doutor José Lanziotti - Lei nº 10.481/2003, com os seguintes azimute plano e distância:225°48'54.07" e 12.40 m; até o vértice Pt230, de coordenadas N 7588056.10 m e E 669302.46 m; deste, segue confrontando com Rua Doutor José Lanziotti - Lei nº 10.481/2003, com os seguintes azimute plano e distância:200°38'22.37" e 1.27 m; até o vértice Pt231, de coordenadas N 7588054.91 m e E 669302.01 m; deste, segue confrontando com Rua Doutor José Lanziotti - Lei nº 10.481/2003, com os seguintes azimute plano e distância:203°11'54.92" e 0.52 m; até o vértice Pt232, de coordenadas N 7588054.44 m e E 669301.81 m; deste, segue confrontando com Urbaniza Planejamento Desenvolvimento Urbano Juiz de Fora LTDA - CNPJ: 04.199.275/0001-57 - Área B2D - Matrícula 88.094 - 1º Ofício, com os seguintes azimute plano e distância:210°34'13.70" e 9.94 m; até o vértice Pt233, de coordenadas N 7588045.88 m e E 669296.75 m; deste, segue confrontando com Urbaniza Planejamento Desenvolvimento Urbano Juiz de Fora LTDA - CNPJ: 04.199.275/0001-57 - Área B2D - Matrícula 88.094 - 1º Ofício, com os seguintes azimute plano e distância: 273°26'50.59" e 0.81 m; até o vértice Pt234, de coordenadas N 7588045.93 m e E 669295.95 m; deste, segue confrontando com Urbaniza Planejamento Desenvolvimento Urbano Juiz de Fora LTDA - CNPJ: 04.199.275/0001-57 - Área B2D - Matrícula 88.094 - 1º Ofício, com os seguintes azimute plano e distância:191°20'42.99" e 1.22 m; até o vértice Pt235, de coordenadas N 7588044.73 m e E 669295.71 m; deste, segue confrontando com Urbaniza Planejamento Desenvolvimento Urbano Juiz de Fora LTDA - CNPJ: 04.199.275/0001-57 - Área B2D - Matrícula 88.094 - 1º Ofício, com os seguintes azimute plano e distância:224°10'22.50" e 10.65 m; até o vértice Pt236, de coordenadas N 7588037.09 m e E 669288.29 m; deste, segue confrontando com Urbaniza Planejamento Desenvolvimento Urbano Juiz de Fora LTDA - CNPJ: 04.199.275/0001-57 - Área B2D e Área B2E - Matrículas 88.094 e 88.095 - 1º Ofício, com os seguintes azimute plano e distância:286°40'57.46" e 12.50 m; até o vértice Pt237, de coordenadas N 7588040.68 m e E 669276.31 m; deste, segue confrontando com Urbaniza Planejamento Desenvolvimento Urbano Juiz de Fora LTDA - CNPJ: 04.199.275/0001-57 - Área B2E - Matrícula 88.095 - 1º Ofício, com os seguintes azimute plano e distância:287°19'31.60" e 13.83 m; até o vértice Pt238, de coordenadas N 7588044.80 m e E 669263.12 m; deste, segue confrontando com Urbaniza Planejamento Desenvolvimento Urbano Juiz de Fora LTDA - CNPJ: 04.199.275/0001-57 - Área B2E - Matrícula 88.095 - 1º Ofício, com os seguintes azimute plano e distância:291°13'35.70" e 4.63 m; até o vértice Pt239, de coordenadas N 7588046.47 m e E 669258.80 m; deste, segue confrontando com Urbaniza Planejamento Desenvolvimento Urbano Juiz de Fora LTDA - CNPJ: 04.199.275/0001-57 - Área B2E - Matrícula 88.095 - 1º Ofício, com os seguintes azimute plano e distância:288°53'1.85" e 5.26 m; até o vértice Pt240, de coordenadas N 7588048.17 m e E 669253.83 m; deste, segue confrontando com Urbaniza Planejamento Desenvolvimento Urbano Juiz de Fora LTDA - CNPJ: 04.199.275/0001-57 - Área B2E - Matrícula 88.095 - 1º Ofício, com os seguintes azimute plano e distância:296°52'44.68" e 12.68 m; até o vértice Pt241, de coordenadas N 7588053.91 m e E 669242.52 m; deste, segue confrontando com Urbaniza Planejamento Desenvolvimento Urbano Juiz de Fora LTDA - CNPJ: 04.199.275/0001-57 - Área B2E - Matrícula 88.095 - 1º Ofício, com os seguintes azimute plano e distância:299°23'50.26" e 10.93 m; até o vértice Pt242, de coordenadas N 7588059.27 m e E 669232.99 m; deste, segue confrontando com Município de Juiz de Fora - Matrícula 78.613 - 1º Ofício, com os seguintes azimute plano e





distância:39°31'21.47" e 0.75 m; até o vértice Pt243, de coordenadas N 7588059.85 m e E 669233.47 m; deste, segue confrontando com Município de Juiz de Fora - Matrícula 78.613 - 1º Ofício, com os seguintes azimute plano e distância:26°11'50.11" e 3.80 m; até o vértice Pt244, de coordenadas N 7588063.27 m e E 669235.15 m; deste, segue confrontando com Município de Juiz de Fora - Matrícula 78.613 - 1º Ofício, com os seguintes azimute plano e distância:24°21'16.16" e 1.80 m; até o vértice Pt245, de coordenadas N 7588064.91 m e E 669235.89 m; deste, segue confrontando com Município de Juiz de Fora - Matrícula 78.613 - 1º Ofício, com os seguintes azimute plano e distância:17°03'39.56" e 10.21 m; até o vértice Pt246, de coordenadas N 7588074.67 m e E 669238.89 m; deste, segue confrontando com Município de Juiz de Fora - Matrícula 78.613 - 1º Ofício, com os seguintes azimute plano e distância:12°42'28.99" e 10.71 m; até o vértice Pt247, de coordenadas N 7588085.11 m e E 669241.25 m; deste, segue confrontando com Município de Juiz de Fora - Matrícula 78.613 - 1º Ofício, com os seguintes azimute plano e distância:19°22'10.53" e 4.09 m; até o vértice Pt248, de coordenadas N 7588088.97 m e E 669242.60 m; deste, segue confrontando com Município de Juiz de Fora - Matrícula 78.613 - 1º Ofício, com os seguintes azimute plano e distância:19°22'10.53" e 1.28 m; até o vértice Pt249, de coordenadas N 7588090.18 m e E 669243.03 m; deste, segue confrontando com Município de Juiz de Fora - Matrícula 78.613 - 1º Ofício, com os seguintes azimute plano e distância:25°20'54.55" e 5.10 m; até o vértice Pt250, de coordenadas N 7588094.79 m e E 669245.21 m; deste, segue confrontando com Município de Juiz de Fora - Matrícula 78.613 - 1º Ofício, com os seguintes azimute plano e distância:24°40'59.76" e 4.88 m; até o vértice Pt251, de coordenadas N 7588099.22 m e E 669247.25 m; deste, segue confrontando com Município de Juiz de Fora - Matrícula 78.613 - 1º Ofício, com os seguintes azimute plano e distância:27°11'10.46" e 4.93 m; até o vértice Pt252, de coordenadas N 7588103.60 m e E 669249.50 m; deste, segue confrontando com Município de Juiz de Fora - Matrícula 78.613 - 1º Ofício, com os seguintes azimute plano e distância:23°46'55.31" e 0.63 m; até o vértice Pt253, de coordenadas N 7588104.17 m e E 669249.75 m; deste, segue confrontando com Município de Juiz de Fora - Matrícula 78.613 - 1º Ofício, com os seguintes azimute plano e distância:21°16'20.49" e 5.27 m; até o vértice Pt254, de coordenadas N 7588109.08 m e E 669251.66 m; deste, segue confrontando com Município de Juiz de Fora - Matrícula 78.613 - 1º Ofício, com os seguintes azimute plano e distância:8°39'45.57" e 5.31 m; até o vértice Pt255, de coordenadas N 7588114.34 m e E 669252.46 m; deste, segue confrontando com Município de Juiz de Fora - Matrícula 78.613 - 1º Ofício, com os seguintes azimute plano e distância:9°23'9.38" e 5.38 m; até o vértice Pt256, de coordenadas N 7588119.65 m e E 669253.34 m; deste, segue confrontando com Município de Juiz de Fora - Matrícula 78.613 - 1º Ofício, com os seguintes azimute plano e distância:7°49'6.84" e 4.83 m; até o vértice Pt257, de coordenadas N 7588124.44 m e E 669254.00 m; deste, segue confrontando com Município de Juiz de Fora - Matrícula 78.613 - 1º Ofício, com os seguintes azimute plano e distância:93°04'22.43" e 0.32 m; até o vértice Pt258, de coordenadas N 7588124.42 m e E 669254.32 m; deste, segue confrontando com Município de Juiz de Fora - Matrícula 78.613 - 1º Ofício, com os seguintes azimute plano e distância:2°06'21.71" e 9.69 m; até o vértice Pt259, de coordenadas N 7588134.10 m e E 669254.67 m; deste, segue confrontando com Município de Juiz de Fora - Matrícula 78.613 - 1º Ofício, com os seguintes azimute plano e distância:98°12'20.07" e 0.28 m; até o vértice Pt260, de coordenadas N 7588134.06 m e E 669254.95 m; deste, segue confrontando com Município de Juiz de Fora - Matrícula 78.613 - 1º Ofício, com os seguintes azimute plano e distância:3°30'39.36" e 10.10 m; até o vértice Pt261, de coordenadas N 7588144.15 m e E 669255.56 m; deste, segue confrontando com Município de Juiz de Fora - Matrícula 78.613 - 1º Ofício, com os seguintes azimute plano e distância:3°25'43.61" e 12.62 m; até o vértice Pt262, de coordenadas N 7588156.75 m e E 669256.32 m; deste, segue confrontando com Município de Juiz de Fora - Matrícula 78.613 - 1º Ofício, com os seguintes azimute plano e distância:10°43'24.34" e 9.87 m; até o vértice Pt263, de coordenadas N 7588166.45 m e E 669258.16 m; deste, segue confrontando com Município de Juiz de Fora - Matrícula 78.613 - 1º Ofício, com os seguintes azimute plano e distância:13°14'20.58" e 9.93 m; até o vértice Pt264, de coordenadas N 7588176.11 m e E 669260.43 m; deste, segue confrontando com Município de Juiz de Fora - Matrícula 78.613 - 1º Ofício, com os seguintes azimute plano e distância:1°42'45.40" e 11.72 m; até o vértice Pt265, de coordenadas N 7588187.83 m e E 669260.78 m; deste, segue confrontando com Município de Juiz de Fora - Matrícula 78.613 - 1º Ofício, com os seguintes azimute plano e distância:281°35'32.75" e 0.56 m; até o vértice Pt266, de coordenadas N 7588187.94 m e E 669260.23 m; deste, segue confrontando com Município de Juiz de Fora - Matrícula 78.613 - 1º Ofício, com os seguintes azimute plano e distância:349°47'41.63" e 3.69 m; até o vértice Pt267, de coordenadas N 7588191.58 m e E 669259.58 m; deste, segue confrontando com Município de Juiz de Fora - Matrícula 78.613 - 1º Ofício, com os seguintes azimute plano e distância:347°20'12.38" e 5.60 m; até o vértice Pt268, de coordenadas N 7588197.03 m e E 669258.35 m; deste, segue confrontando com Município de Juiz de Fora - Matrícula 78.613 - 1º Ofício, com os seguintes azimute plano e distância:101°14'12.13" e 0.73 m; até o vértice Pt269, de coordenadas N 7588196.89 m e E 669259.07 m; deste, segue confrontando com Município de Juiz de Fora - Matrícula 78.613 - 1º Ofício, com os seguintes azimute plano e distância:330°49'30.73" e 10.41 m; até o vértice Pt270, de coordenadas N 7588205.98 m e E 669254.00 m; deste, segue confrontando com Município de Juiz de Fora - Matrícula 78.613 - 1º Ofício, com os seguintes azimute plano e distância:346°34'28.05" e 7.62 m; até o vértice Pt271, de coordenadas N 7588213.39 m e E 669252.23 m; deste, segue confrontando com Município de Juiz de Fora - Matrícula 78.613 - 1º Ofício, com os seguintes azimute plano e distância:9°22'12.48" e 3.71 m; até o vértice Pt272, de coordenadas N 7588217.05 m e E 669252.83 m; deste, segue confrontando com Município de Juiz de Fora - Matrícula 78.613 - 1º Ofício, com os seguintes azimute plano e distância:10°49'56.30" e 12.09 m; até o vértice Pt273, de coordenadas N 7588228.93 m e E 669255.10 m; deste, segue confrontando com Município de Juiz de Fora - Matrícula 78.613 - 1º Ofício, com os seguintes azimute plano e distância:10°58'24.60" e 6.73 m; até o vértice Pt274, de coordenadas N 7588235.54 m e E 669256.39 m; deste, segue confrontando com Município de Juiz de Fora - Matrícula 78.613 - 1º Ofício, com os





seguintes azimuth plano e distância:8°15'40.24" e 2.49 m; até o vértice Pt275, de coordenadas N 7588238.01 m e E 669256.74 m; deste, segue confrontando com Município de Juiz de Fora - Matrícula 78.613 - 1º Ofício, com os seguintes azimuth plano e distância:19°30'22.90" e 2.73 m; até o vértice Pt276, de coordenadas N 7588240.57 m e E 669257.65 m; deste, segue confrontando com Município de Juiz de Fora - Matrícula 78.613 - 1º Ofício, com os seguintes azimuth plano e distância:20°19'23.29" e 1.64 m; até o vértice Pt277, de coordenadas N 7588242.11 m e E 669258.22 m; deste, segue confrontando com Município de Juiz de Fora - Matrícula 78.613 - 1º Ofício, com os seguintes azimuth plano e distância:28°52'18.41" e 9.99 m; até o vértice Pt278, de coordenadas N 7588250.86 m e E 669263.05 m; deste, segue confrontando com Município de Juiz de Fora - Matrícula 78.613 - 1º Ofício, com os seguintes azimuth plano e distância:279°35'42.66" e 0.29 m; até o vértice Pt279, de coordenadas N 7588250.91 m e E 669262.77 m; deste, segue confrontando com Município de Juiz de Fora - Matrícula 78.613 - 1º Ofício, com os seguintes azimuth plano e distância:23°32'13.59" e 5.81 m; até o vértice Pt280, de coordenadas N 7588256.23 m e E 669265.08 m; deste, segue confrontando com Município de Juiz de Fora - Matrícula 78.613 - 1º Ofício, com os seguintes azimuth plano e distância:31°32'6.04" e 5.42 m; até o vértice Pt281, de coordenadas N 7588260.85 m e E 669267.92 m; deste, segue confrontando com Município de Juiz de Fora - Matrícula 78.613 - 1º Ofício, com os seguintes azimuth plano e distância:38°42'20.97" e 13.67 m; até o vértice Pt282, de coordenadas N 7588271.52 m e E 669276.47 m; deste, segue confrontando com Município de Juiz de Fora - Matrícula 78.613 - 1º Ofício, com os seguintes azimuth plano e distância:32°24'38.84" e 10.24 m; até o vértice Pt283, de coordenadas N 7588280.16 m e E 669281.95 m; deste, segue confrontando com Município de Juiz de Fora - Matrícula 78.613 - 1º Ofício, com os seguintes azimuth plano e distância:31°55'40.53" e 7.75 m; até o vértice Pt284, de coordenadas N 7588286.74 m e E 669286.05 m; deste, segue confrontando com Município de Juiz de Fora - Matrícula 78.613 - 1º Ofício, com os seguintes azimuth plano e distância:26°19'59.11" e 3.48 m; até o vértice Pt285, de coordenadas N 7588289.86 m e E 669287.60 m; deste, segue confrontando com Município de Juiz de Fora - Matrícula 78.613 - 1º Ofício, com os seguintes azimuth plano e distância:23°08'8.51" e 9.87 m; até o vértice Pt286, de coordenadas N 7588298.94 m e E 669291.48 m; deste, segue confrontando com Município de Juiz de Fora - Matrícula 78.613 - 1º Ofício, com os seguintes azimuth plano e distância:22°02'2.45" e 2.77 m; até o vértice Pt287, de coordenadas N 7588301.51 m e E 669292.52 m; deste, segue confrontando com Município de Juiz de Fora - Matrícula 78.613 - 1º Ofício, com os seguintes azimuth plano e distância:22°08'6.63" e 5.27 m; até o vértice Pt288, de coordenadas N 7588306.38 m e E 669294.50 m; deste, segue confrontando com Município de Juiz de Fora - Matrícula 78.613 - 1º Ofício, com os seguintes azimuth plano e distância:16°14'47.81" e 1.84 m; até o vértice Pt289, de coordenadas N 7588308.15 m e E 669295.01 m; deste, segue confrontando com Município de Juiz de Fora - Matrícula 78.613 - 1º Ofício, com os seguintes azimuth plano e distância:13°58'32.90" e 3.49 m; até o vértice Pt290, de coordenadas N 7588311.54 m e E 669295.86 m; deste, segue confrontando com Município de Juiz de Fora - Matrícula 78.613 - 1º Ofício, com os seguintes azimuth plano e distância:9°58'38.27" e 5.78 m; até o vértice Pt291, de coordenadas N 7588317.23 m e E 669296.86 m; deste, segue confrontando com Município de Juiz de Fora - Matrícula 78.613 - 1º Ofício, com os seguintes azimuth plano e distância:8°50'45.90" e 4.07 m; até o vértice Pt292, de coordenadas N 7588321.25 m e E 669297.48 m; deste, segue confrontando com Município de Juiz de Fora - Matrícula 78.613 - 1º Ofício, com os seguintes azimuth plano e distância:9°15'49.33" e 6.01 m; até o vértice Pt293, de coordenadas N 7588327.18 m e E 669298.45 m; deste, segue confrontando com Município de Juiz de Fora - Matrícula 78.613 - 1º Ofício, com os seguintes azimuth plano e distância:9°49'29.48" e 10.90 m; até o vértice Pt294, de coordenadas N 7588337.93 m e E 669300.31 m; deste, segue confrontando com Município de Juiz de Fora - Matrícula 78.613 - 1º Ofício, com os seguintes azimuth plano e distância:9°55'51.66" e 5.02 m; até o vértice Pt295, de coordenadas N 7588342.87 m e E 669301.18 m; deste, segue confrontando com Município de Juiz de Fora - Matrícula 78.613 - 1º Ofício, com os seguintes azimuth plano e distância:9°33'1.58" e 4.50 m; até o vértice Pt296, de coordenadas N 7588347.31 m e E 669301.93 m; deste, segue confrontando com Município de Juiz de Fora - Matrícula 78.613 - 1º Ofício, com os seguintes azimuth plano e distância:358°25'35.08" e 1.59 m; até o vértice Pt297, de coordenadas N 7588348.90 m e E 669301.88 m; deste, segue confrontando com Município de Juiz de Fora - Matrícula 78.613 - 1º Ofício, com os seguintes azimuth plano e distância:354°11'54.29" e 4.44 m; até o vértice Pt298, de coordenadas N 7588353.31 m e E 669301.43 m; deste, segue confrontando com Município de Juiz de Fora - Matrícula 78.613 - 1º Ofício, com os seguintes azimuth plano e distância:353°27'13.35" e 5.36 m; até o vértice Pt299, de coordenadas N 7588358.64 m e E 669300.82 m; deste, segue confrontando com Município de Juiz de Fora - Matrícula 78.613 - 1º Ofício, com os seguintes azimuth plano e distância:348°51'25.60" e 1.31 m; até o vértice Pt300, de coordenadas N 7588359.92 m e E 669300.57 m; deste, segue confrontando com Município de Juiz de Fora - Matrícula 78.613 - 1º Ofício, com os seguintes azimuth plano e distância:96°30'39.67" e 0.33 m; até o vértice Pt301, de coordenadas N 7588359.88 m e E 669300.90 m; deste, segue confrontando com Município de Juiz de Fora - Matrícula 78.613 - 1º Ofício, com os seguintes azimuth plano e distância:348°13'7.94" e 12.12 m; até o vértice Pt302, de coordenadas N 7588371.75 m e E 669298.42 m; deste, segue confrontando com Município de Juiz de Fora - Matrícula 78.613 - 1º Ofício, com os seguintes azimuth plano e distância:281°22'2.08" e 0.26 m; até o vértice Pt303, de coordenadas N 7588371.80 m e E 669298.17 m; deste, segue confrontando com Município de Juiz de Fora - Matrícula 78.613 - 1º Ofício, com os seguintes azimuth plano e distância:343°36'37.65" e 0.86 m; até o vértice Pt304, de coordenadas N 7588372.63 m e E 669297.93 m; deste, segue confrontando com Município de Juiz de Fora - Matrícula 78.613 - 1º Ofício, com os seguintes azimuth plano e distância:329°12'37.42" e 4.65 m; até o vértice Pt305, de coordenadas N 7588376.62 m e E 669295.55 m; deste, segue confrontando com Município de Juiz de Fora - Matrícula 78.613 - 1º Ofício, com os seguintes azimuth plano e distância:330°29'45.08" e 3.72 m; até o vértice Pt306, de coordenadas N 7588379.86 m e E 669293.71 m; deste, segue confrontando com Município de Juiz de Fora - Matrícula 78.613 - 1º Ofício, com os seguintes azimuth plano e





distância:329°33'54.98" e 2.43 m; até o vértice Pt307, de coordenadas N 7588381.96 m e E 669292.48 m; deste, segue confrontando com Município de Juiz de Fora - Matrícula 78.613 - 1º Ofício, com os seguintes azimute plano e distância:329°02'39.97" e 2.64 m; até o vértice Pt308, de coordenadas N 7588384.22 m e E 669291.12 m; deste, segue confrontando com Município de Juiz de Fora - Matrícula 78.613 - 1º Ofício, com os seguintes azimute plano e distância:324°41'19.63" e 4.61 m; até o vértice Pt309, de coordenadas N 7588387.98 m e E 669288.46 m; deste, segue confrontando com Município de Juiz de Fora - Matrícula 78.613 - 1º Ofício, com os seguintes azimute plano e distância:311°50'4.19" e 4.68 m; até o vértice Pt310, de coordenadas N 7588391.11 m e E 669284.97 m; deste, segue confrontando com CMRV Construtora e Incorporadora LTDA - CNPJ: 13.096.543/0001-04 - Matrícula 71.288 1º Ofício, com os seguintes azimute plano e distância:21°02'10.19" e 9.79 m; até o vértice Pt311, de coordenadas N 7588400.24 m e E 669288.49 m; deste, segue confrontando com CMRV Construtora e Incorporadora LTDA - CNPJ: 13.096.543/0001-04 - Matrícula 71.288 1º Ofício, com os seguintes azimute plano e distância:44°24'49.56" e 11.81 m; até o vértice Pt312, de coordenadas N 7588408.68 m e E 669296.75 m; deste, segue confrontando com CMRV Construtora e Incorporadora LTDA - CNPJ: 13.096.543/0001-04 - Matrícula 71.288 1º Ofício, com os seguintes azimute plano e distância:276°42'51.91" e 2.14 m; até o vértice Pt313, de coordenadas N 7588408.93 m e E 669294.62 m; deste, segue confrontando com CMRV Construtora e Incorporadora LTDA - CNPJ: 13.096.543/0001-04 - Matrícula 71.288 1º Ofício, com os seguintes azimute plano e distância: 30°00'52.60" e 5.78 m; até o vértice Pt314, de coordenadas N 7588413.93 m e E 669297.51 m; deste, segue confrontando com CMRV Construtora e Incorporadora LTDA - CNPJ: 13.096.543/0001-04 - Matrícula 71.288 1º Ofício, com os seguintes azimute plano e distância:33°24'4.48" e 4.87 m; até o vértice Pt315, de coordenadas N 7588417.99 m e E 669300.19 m; deste, segue confrontando com CMRV Construtora e Incorporadora LTDA - CNPJ: 13.096.543/0001-04 - Matrícula 71.288 1º Ofício, com os seguintes azimute plano e distância:275°34'5.34" e 1.91 m; até o vértice Pt316, de coordenadas N 7588418.18 m e E 669298.29 m; deste, segue confrontando com CMRV Construtora e Incorporadora LTDA - CNPJ: 13.096.543/0001-04 - Matrícula 71.288 1º Ofício, com os seguintes azimute plano e distância:352°28'31.15" e 9.29 m; até o vértice Pt317, de coordenadas N 7588427.38 m e E 669297.07 m; deste, segue confrontando com CMRV Construtora e Incorporadora LTDA - CNPJ: 13.096.543/0001-04 - Matrícula 71.288 1º Ofício, com os seguintes azimute plano e distância:84°16'54.57" e 27.57 m; até o vértice Pt318, de coordenadas N 7588430.13 m e E 669324.50 m; deste, segue confrontando com CMRV Construtora e Incorporadora LTDA - CNPJ: 13.096.543/0001-04 - Matrícula 71.288 1º Ofício, com os seguintes azimute plano e distância:341°27'19.53" e 11.11 m; até o vértice Pt319, de coordenadas N 7588440.66 m e E 669320.97 m; deste, segue confrontando com CMRV Construtora e Incorporadora LTDA - CNPJ: 13.096.543/0001-04 - Matrícula 71.288 1º Ofício, com os seguintes azimute plano e distância:266°22'54.15" e 26.63 m; até o vértice Pt320, de coordenadas N 7588438.98 m e E 669294.39 m; deste, segue confrontando com CMRV Construtora e Incorporadora LTDA - CNPJ: 13.096.543/0001-04 - Matrícula 71.288 1º Ofício, com os seguintes azimute plano e distância:359°31'42.39" e 17.22 m; até o vértice Pt321, de coordenadas N 7588456.20 m e E 669294.24 m; deste, segue confrontando com CMRV Construtora e Incorporadora LTDA - CNPJ: 13.096.543/0001-04 - Matrícula 71.288 1º Ofício, com os seguintes azimute plano e distância:2°18'20.09" e 20.70 m; até o vértice Pt322, de coordenadas N 7588476.88 m e E 669295.08 m; deste, segue confrontando com CMRV Construtora e Incorporadora LTDA - CNPJ: 13.096.543/0001-04 - Matrícula 71.288 1º Ofício, com os seguintes azimute plano e distância: 94°18'1.93" e 3.79 m; até o vértice Pt323, de coordenadas N 7588476.60 m e E 669298.85 m; deste, segue confrontando com CMRV Construtora e Incorporadora LTDA - CNPJ: 13.096.543/0001-04 - Matrícula 71.288 1º Ofício, com os seguintes azimute plano e distância:95°01'16.01" e 19.81 m; até o vértice Pt324, de coordenadas N 7588474.86 m e E 669318.59 m; deste, segue confrontando com CMRV Construtora e Incorporadora LTDA - CNPJ: 13.096.543/0001-04 - Matrícula 71.288 1º Ofício, com os seguintes azimute plano e distância:110°56'28.45" e 7.91 m; até o vértice Pt325, de coordenadas N 7588472.03 m e E 669325.98 m; deste, segue confrontando com Rua Doutor José Lanziotti - Lei nº 10.481/2003, com os seguintes azimute plano e distância:107°44'23.88" e 11.55 m; até o vértice Pt326, de coordenadas N 7588468.51 m e E 669336.99 m; deste, segue confrontando com Rua Doutor José Lanziotti - Lei nº 10.481/2003, com os seguintes azimute plano e distância:15°37'37.00" e 4.94 m; até o vértice Pt327, de coordenadas N 7588473.28 m e E 669338.32 m; deste, segue confrontando com Rua Doutor José Lanziotti - Lei nº 10.481/2003, com os seguintes azimute plano e distância:14°54'50.33" e 9.81 m; até o vértice Pt328, de coordenadas N 7588482.75 m e E 669340.84 m; deste, segue confrontando com Rua Doutor José Lanziotti - Lei nº 10.481/2003, com os seguintes azimute plano e distância:14°41'2.67" e 7.94 m; até o vértice Pt329, de coordenadas N 7588490.43 m e E 669342.85 m; deste, segue confrontando com Rua Doutor José Lanziotti - Lei nº 10.481/2003, com os seguintes azimute plano e distância:15°26'42.53" e 8.29 m; até o vértice Pt330, de coordenadas N 7588498.42 m e E 669345.06 m; deste, segue confrontando com Rua Doutor José Lanziotti - Lei nº 10.481/2003, com os seguintes azimute plano e distância:12°56'9.69" e 8.15 m; até o vértice Pt331, de coordenadas N 7588506.36 m e E 669346.89 m; deste, segue confrontando com Rua Doutor José Lanziotti - Lei nº 10.481/2003, com os seguintes azimute plano e distância:19°18'17.71" e 6.20 m; até o vértice Pt332, de coordenadas N 7588512.21 m e E 669348.93 m; deste, segue confrontando com Rua Doutor José Lanziotti - Lei nº 10.481/2003, com os seguintes azimute plano e distância:17°01'54.04" e 9.06 m; até o vértice Pt333, de coordenadas N 7588520.88 m e E 669351.59 m; deste, segue confrontando com Rua Doutor José Lanziotti - Lei nº 10.481/2003, com os seguintes azimute plano e distância:17°13'9.17" e 9.83 m; até o vértice Pt334, de coordenadas N 7588530.27 m e E 669354.50 m; deste, segue confrontando com Rua Doutor José Lanziotti - Lei nº 10.481/2003, com os seguintes azimute plano e distância:285°56'43.43" e 0.62 m; até o vértice Pt335, de coordenadas N 7588530.45 m e E 669353.90 m; deste, segue confrontando com Rua Doutor José Lanziotti - Lei nº 10.481/2003, com os seguintes azimute plano e distância:20°48'17.98" e 6.58 m; até o vértice Pt336, de coordenadas N 7588536.59 m e E 669356.24 m; deste,



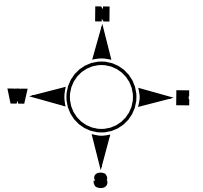
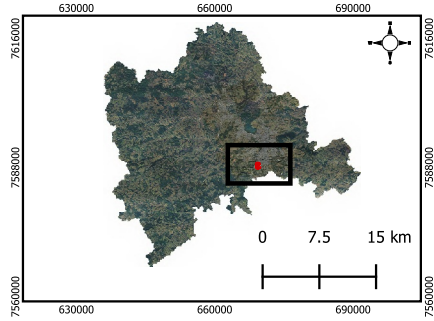


segue confrontando com Rua Doutor José Lanziotti - Lei nº 10.481/2003, com os seguintes azimute plano e distância:13°06'18.56" e 18.05 m; até o vértice Pt337, de coordenadas N 7588554.17 m e E 669360.33 m; deste, segue confrontando com Rua Doutor José Lanziotti - Lei nº 10.481/2003, com os seguintes azimute plano e distância:6°32'12.59" e 15.19 m; até o vértice Pt338, de coordenadas N 7588569.26 m e E 669362.06 m; deste, segue confrontando com Rua Doutor José Lanziotti - Lei nº 10.481/2003, com os seguintes azimute plano e distância:9°53'56.48" e 12.20 m; até o vértice Pt339, de coordenadas N 7588581.29 m e E 669364.16 m; deste, segue confrontando com Rua Doutor José Lanziotti - Lei nº 10.481/2003, com os seguintes azimute plano e distância:3°35'35.28" e 3.14 m; até o vértice Pt340, de coordenadas N 7588584.42 m e E 669364.35 m; deste, segue confrontando com Rua Doutor José Lanziotti - Lei nº 10.481/2003, com os seguintes azimute plano e distância:13°19'52.81" e 7.57 m; até o vértice Pt341, de coordenadas N 7588591.78 m e E 669366.10 m; deste, segue confrontando com Rua Doutor José Lanziotti - Lei nº 10.481/2003, com os seguintes azimute plano e distância:8°05'32.34" e 15.28 m; até o vértice Pt342, de coordenadas N 7588606.90 m e E 669368.25 m; deste, segue confrontando com Rua Doutor José Lanziotti - Lei nº 10.481/2003, com os seguintes azimute plano e distância:90°58'9.16" e 1.10 m; até o vértice Pt343, de coordenadas N 7588606.89 m e E 669369.35 m; deste, segue confrontando com Rua Doutor José Lanziotti - Lei nº 10.481/2003, com os seguintes azimute plano e distância:9°21'5.97" e 22.09 m; até o vértice Pt344, de coordenadas N 7588628.68 m e E 669372.94 m; deste, segue confrontando com Rua Doutor José Lanziotti - Lei nº 10.481/2003, com os seguintes azimute plano e distância:8°38'50.78" e 4.74 m; até o vértice Pt345, de coordenadas N 7588633.36 m e E 669373.65 m; deste, segue confrontando com Rua Doutor José Lanziotti - Lei nº 10.481/2003, com os seguintes azimute plano e distância:10°46'56.18" e 13.56 m; até o vértice Pt346, de coordenadas N 7588646.69 m e E 669376.19 m; deste, segue confrontando com Rua Doutor José Lanziotti - Lei nº 10.481/2003, com os seguintes azimute plano e distância:11°27'22.19" e 8.29 m; até o vértice Pt347, de coordenadas N 7588654.82 m e E 669377.83 m; deste, segue confrontando com Rua Doutor José Lanziotti - Lei nº 10.481/2003, com os seguintes azimute plano e distância:26°22'54.89" e 3.34 m; até o vértice Pt348, de coordenadas N 7588657.80 m e E 669379.32 m; deste, segue confrontando com Rua Doutor José Lanziotti - Lei nº 10.481/2003, com os seguintes azimute plano e distância:295°12'4.04" e 0.23 m; até o vértice Pt349, de coordenadas N 7588657.90 m e E 669379.11 m; deste, segue confrontando com Rua Doutor José Lanziotti - Lei nº 10.481/2003, com os seguintes azimute plano e distância:24°27'11.34" e 8.51 m; até o vértice Pt350, de coordenadas N 7588665.64 m e E 669382.63 m; deste, segue confrontando com Rua Doutor José Lanziotti - Lei nº 10.481/2003, com os seguintes azimute plano e distância:97°42'36.32" e 0.98 m; até o vértice Pt351, de coordenadas N 7588665.51 m e E 669383.61 m; deste, segue confrontando com Rua Doutor José Lanziotti - Lei nº 10.481/2003, com os seguintes azimute plano e distância:20°35'22.70" e 8.98 m; até o vértice Pt352, de coordenadas N 7588673.92 m e E 669386.77 m; deste, segue confrontando com Rua Doutor José Lanziotti - Lei nº 10.481/2003, com os seguintes azimute plano e distância:26°05'50.58" e 3.69 m; até o vértice Pt353, de coordenadas N 7588677.23 m e E 669388.39 m; deste, segue confrontando com Rua Doutor José Lanziotti - Lei nº 10.481/2003, com os seguintes azimute plano e distância:31°21'1.16" e 9.12 m; até o vértice Pt354, de coordenadas N 7588685.03 m e E 669393.14 m; deste, segue confrontando com Rua Doutor José Lanziotti - Lei nº 10.481/2003, com os seguintes azimute plano e distância:33°21'21.64" e 1.58 m; até o vértice Pt355, de coordenadas N 7588686.35 m e E 669394.01 m; deste, segue confrontando com Rua Doutor José Lanziotti - Lei nº 10.481/2003, com os seguintes azimute plano e distância:41°46'49.12" e 9.67 m; até o vértice Pt356, de coordenadas N 7588693.56 m e E 669400.45 m; deste, segue confrontando com Rua Doutor José Lanziotti - Lei nº 10.481/2003, com os seguintes azimute plano e distância:42°09'57.20" e 2.13 m; até o vértice Pt357, de coordenadas N 7588695.14 m e E 669401.88 m; deste, segue confrontando com Rua Doutor José Lanziotti - Lei nº 10.481/2003, com os seguintes azimute plano e distância:47°12'10.19" e 2.02 m; até o vértice Pt358, de coordenadas N 7588696.52 m e E 669403.37 m; deste, segue confrontando com Rua Doutor José Lanziotti - Lei nº 10.481/2003, com os seguintes azimute plano e distância:30°55'24.38" e 20.95 m; até o vértice Pt359, de coordenadas N 7588714.49 m e E 669414.13 m; deste, segue confrontando com Rua Doutor José Lanziotti - Lei nº 10.481/2003, com os seguintes azimute plano e distância:20°59'49.76" e 5.97 m; até o vértice Pt360, de coordenadas N 7588720.06 m e E 669416.27 m; deste, segue confrontando com Rua Doutor José Lanziotti - Lei nº 10.481/2003, com os seguintes azimute plano e distância:34°28'8.62" e 8.54 m; até o vértice Pt361, de coordenadas N 7588727.10 m e E 669421.10 m; deste, segue confrontando com Rua Doutor José Lanziotti - Lei nº 10.481/2003, com os seguintes azimute plano e distância:36°15'49.44" e 26.39 m; até o vértice Pt362, de coordenadas N 7588748.37 m e E 669436.71 m; deste, segue confrontando com Rua Doutor José Lanziotti - Lei nº 10.481/2003, com os seguintes azimute plano e distância:349°21'15.61" e 1.42 m; até o vértice Pt363, de coordenadas N 7588749.77 m e E 669436.45 m; deste, segue confrontando com Rua Doutor José Lanziotti - Lei nº 10.481/2003, com os seguintes azimute plano e distância:76°19'3.87" e 2.88 m; até o vértice Pt364, de coordenadas N 7588750.45 m e E 669439.25 m; deste, segue confrontando com Rua Doutor José Lanziotti - Lei nº 10.481/2003, com os seguintes azimute plano e distância:349°29'31.12" e 1.32 m; até o vértice Pt365, de coordenadas N 7588751.75 m e E 669439.01 m; deste, segue confrontando com Rua Doutor José Lanziotti - Lei nº 10.481/2003, com os seguintes azimute plano e distância:70°25'37.32" e 12.89 m; até o vértice Pt366, de coordenadas N 7588756.07 m e E 669451.16 m; deste, segue confrontando com Rua Doutor José Lanziotti - Lei nº 10.481/2003, com os seguintes azimute plano e distância:75°51'7.08" e 8.60 m; até o vértice Pt0, de coordenadas N 7588758.17 m e E 669459.49 m, encerrando esta descrição.



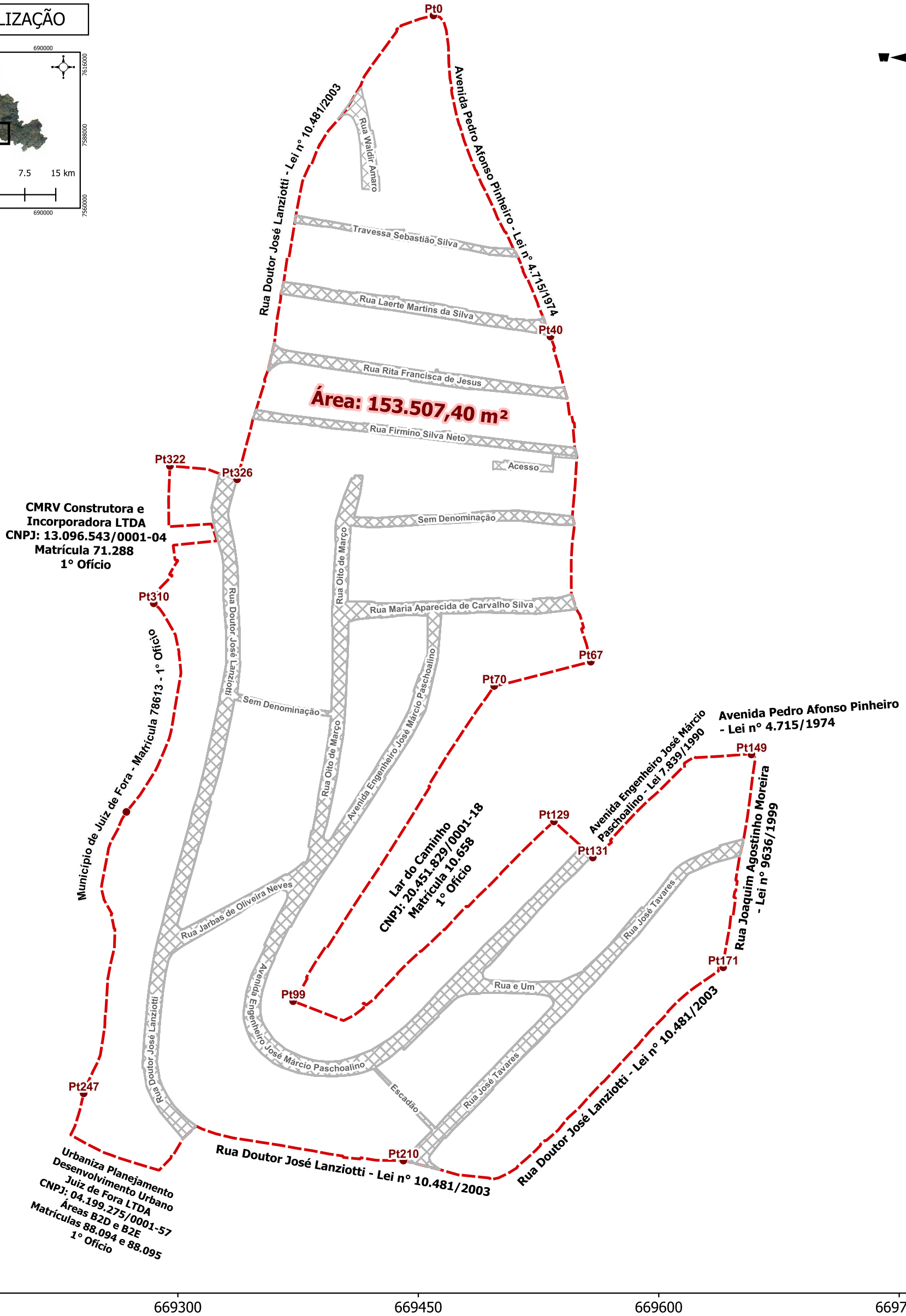
Anexo - Notificação Reurb-S Jardim Gaúcho

MAPA DE LOCALIZAÇÃO



7588656
7588505
7588354
7588203
7588052

7588656
7588505
7588354
7588203
7588052



CMRV Construtora e Incorporadora LTDA
CNPJ: 13.096.543/0001-04
Matricula 71.288
1º Ofício

Município de Juiz de Fora - Matricula 78613 - 1º Ofício

Urbaniza Planejamento Desenvolvimento Urbano Juiz de Fora LTDA
CNPJ: 04.199.275/0001-57
Áreas B2D e B2E
Matriculas 88.094 e 88.095
1º Ofício

Lar do Caminho
CNPJ: 20.451.829/0001-18
Matricula 10.658
1º Ofício

Avenida Pedro Afonso Pinheiro - Lei nº 4.715/1974
Avenida Engenheiro José Márcio Paschoalino - Lei nº 7.839/1990
Rua Joaquim Agostinho Moreira - Lei nº 9636/1999

669150 669300 669450 669600 669750

Assinado por 1 pessoa: RAFAEL BARBOSA RODRIGUES DE SOUZA
Para verificar a validade das assinaturas, acesse <https://juizdefora.1doc.com.br/verificacao/5184-B1E1-A64A-E28C> e informe o código: 5184-B1E1-A64A-E28C.

LEGENDA

- Vértices
- Delimitação do Núcleo Jardim Gaúcho
- Vias e Acessos Internos do Núcleo

Coordenadas de Referência

Vértice	X	Y	Vértice	X	Y
Pt0	669459.49	7588758.17	Pt173	669640.25	7588163.83
Pt40	669532.48	7588557.66	Pt213	669440.76	7588043.15
Pt67	669557.63	7588354.65	Pt250	669241.25	7588085.11
Pt70	669497.40	7588339.47	Pt313	669284.97	7588391.11
Pt100	669403.39	7588130.53	Pt325	669295.08	7588476.88
Pt130	669551.90	7588239.29	Pt329	669336.99	7588468.51
Pt132	669562.16	7588235.69	Pt285	669267.50	7588260.93
Pt150	669659.04	7588296.11			

REGULARIZAÇÃO FUNDIÁRIA DE INTERESSE SOCIAL
 DIRETOR PRESIDENTE: Raphael Barbosa Rodrigues de Souza
 DIRETORA TÉCNICA E SOCIAL: Ana Paula Luz
 GERENTE DE GEOPROCESSAMENTO E TOPOGRAFIA: Juliana Moreira
 DESENHO TÉCNICO: Meir de Jesus Gomes
 DATUM SIRGAS 2000
 PROJEÇÃO TRANSVERSAL DE MERCATOR - 23S
 FONTE: EMCASA/PREFEITURA DE JUIZ DE FORA
 ELABORAÇÃO: ABRIL/2026



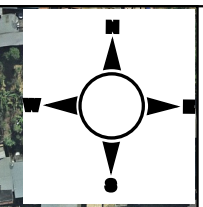
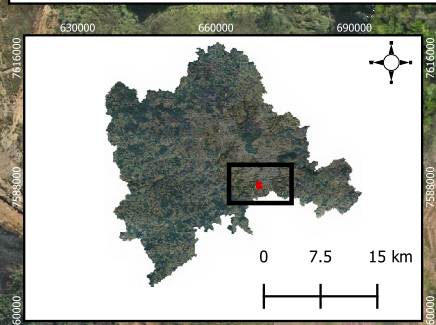
EMCASA
Companhia Municipal de Habitação e Inclusão Produtiva



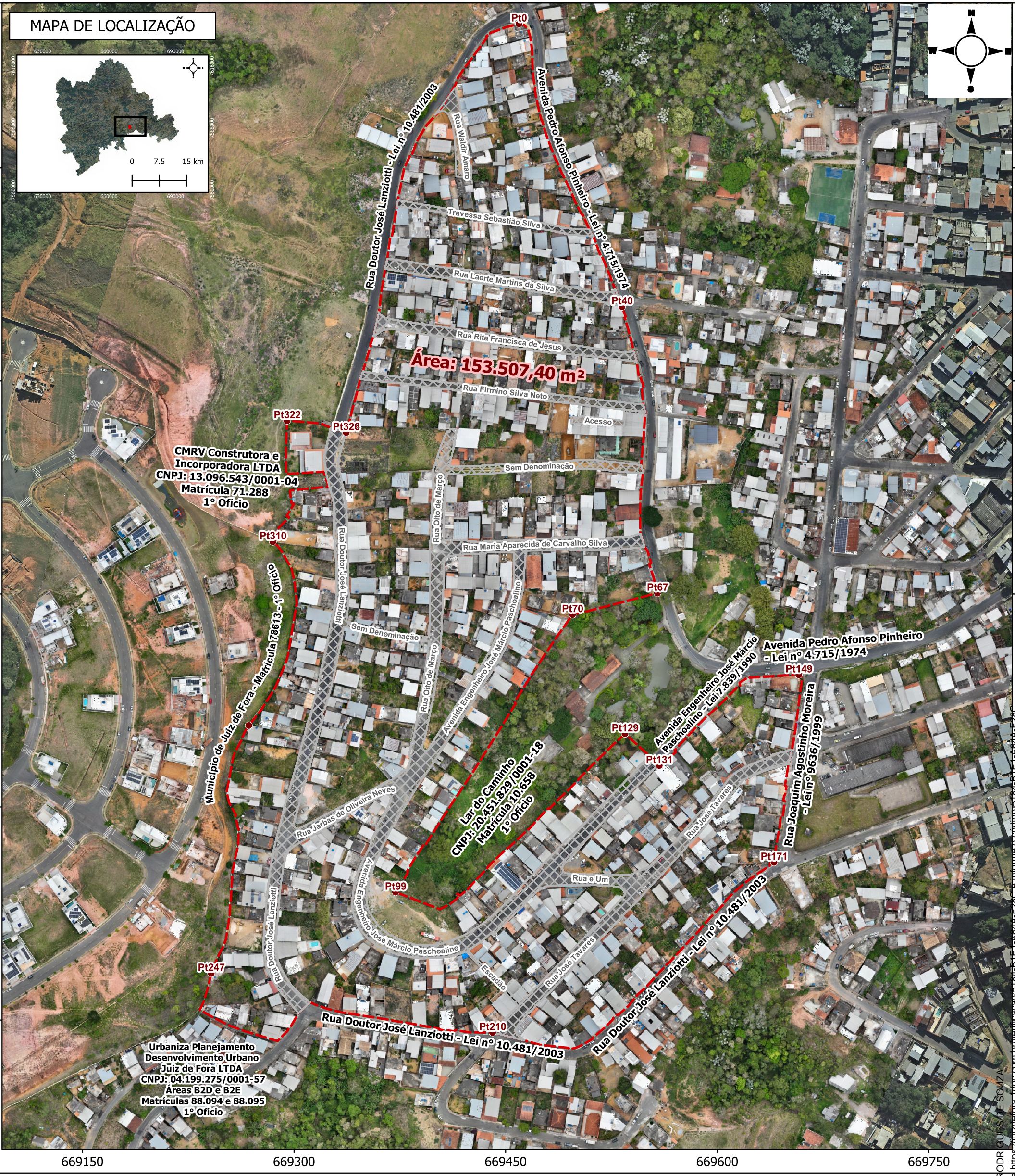
Prefeitura
Juiz de Fora

Anexo - Notificação Reurb-S Jardim Gaúcho

MAPA DE LOCALIZAÇÃO



7588656
7588505
7588354
7588203
7588052



7588656
7588505
7588354
7588203
7588052

LEGENDA

- Vértices
- Delimitação do Núcleo Jardim Gaúcho
- Vias e Acessos Internos do Núcleo

Coordenadas de Referência

Vértice	X	Y	Vértice	X	Y
Pt0	669459.49	7588758.17	Pt173	669640.25	7588163.83
Pt40	669532.48	7588557.66	Pt213	669440.76	7588043.15
Pt67	669557.63	7588354.65	Pt250	669241.25	7588085.11
Pt70	669497.40	7588339.47	Pt313	669284.97	7588391.11
Pt100	669403.39	7588130.53	Pt325	669295.08	7588476.88
Pt130	669551.90	7588239.29	Pt329	669336.99	7588468.51
Pt132	669562.16	7588235.69	Pt285	669267.50	7588260.93
Pt150	669659.04	7588296.11			

REGULARIZAÇÃO FUNDIÁRIA DE INTERESSE SOCIAL

DIRETOR PRESIDENTE: Raphael Barbosa Rodrigues de Souza
 DIRETORA TÉCNICA E SOCIAL: Ana Paula Luz
 GERENTE DE GEOPROCESSAMENTO E TOPOGRAFIA: Juliana de Fátima
 DESENHO TÉCNICO: Meir de Jesus Gomes

DATUM SIRGAS 2000
 PROJEÇÃO TRANSVERSAL DE MERCATOR - 23S
 FONTE: EMCASA/PREFEITURA DE JUIZ DE FORA
 ELABORAÇÃO: ABRIL/2026



Assinado por 1 pessoa: RAPHUEL BARBOSA RODRIGUES DE SOUZA
 Para verificar a validade das assinaturas, acesse https://pjezuerora.tdoc.com.br/verificador/assinaturas/164-B1E-1A94AF-Z8C-e-milhome-0-rodri...R64-F164AF-Z8C



VERIFICAÇÃO DAS ASSINATURAS



Código para verificação: 5184-B1E1-A64A-F28C

Este documento foi assinado digitalmente pelos seguintes signatários nas datas indicadas:

- ✓ RAPHAEL BARBOSA RODRIGUES DE SOUZA (CPF 276.XXX.XXX-80) em 19/05/2026 14:23:07
GMT-03:00
Papel: Parte
Emitido por: Sub-Autoridade Certificadora 1Doc (Assinatura 1Doc)

Para verificar a validade das assinaturas, acesse a Central de Verificação por meio do link:

<https://juizdefora.1doc.com.br/verificacao/5184-B1E1-A64A-F28C>